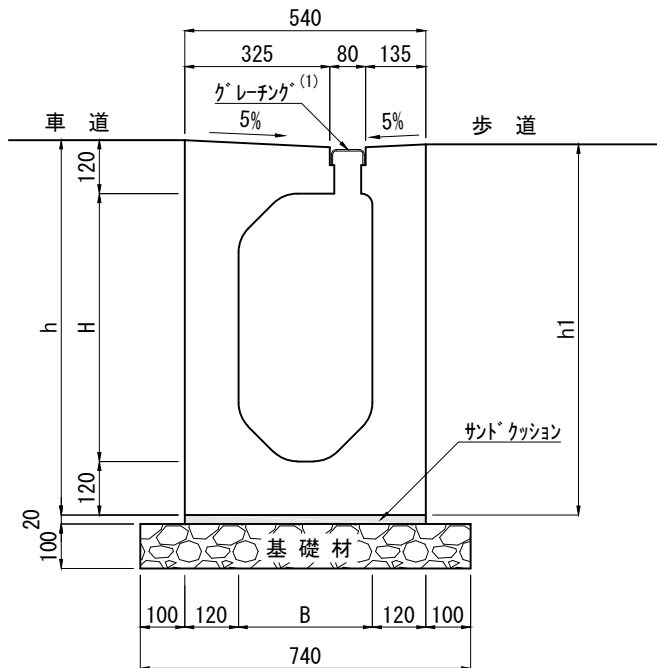


フルドレーン I 型 乗り入れ 布設標準構造図

側溝 B300

単位：mm



寸法表

呼び名	B	H	h	h1	参考重量
B 300×300	300	300	540	531	976 kg
B 300×400		400	640	631	1091 kg
B 300×500		500	740	731	1206 kg
B 300×600		600	840	831	1321 kg
B 300×700		700	940	931	1436 kg
B 300×800		800	1040	1031	1551 kg
B 300×900		900	1140	1131	1666 kg

材料表

10m当たり

種別	規格・寸法	単位	数量	摘要
側溝	乗り入れ B300	本	5.0	
サンドクッション	砂	m ³	0.108	
基礎材	C-40 (t=10cm)	m ²	7.400	

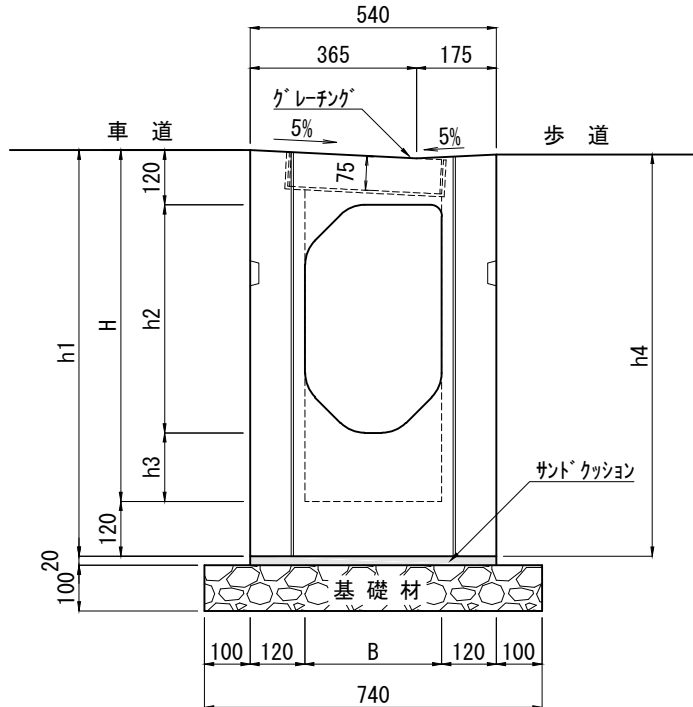
- 注(1) グレーチングは H-35 L=1000 (T字連結式パンチ穴タイプ) を 10本 / 10m 当り使用。
 (2) 基礎材の厚さについては、H=600以上は15cm、H=900以上は、20cmとしてください。

製品名	フルドレーン I 型 布設標準構造図	図面番号	
規格	乗り入れ [B] 300×300~900		
製図	2011.11.1 縮尺 1/16		東洋コンクリート工業株式会社

フルドレーン I 型 乗り入れ 布設標準構造図

集水樹 WB300

単位 : mm



寸法表

呼び名	H	h1	h2	h3	h4	参考重量
WB 300×300	570	690	300	150	681	568 kg
WB 300×400	670	790	300~400	150~250	781	626 kg
WB 300×500	770	890	300~500	150~350	881	684 kg
WB 300×600	870	990	300~600	150~450	981	741 kg
WB 300×700	970	1090	300~700	150~550	1081	799 kg
WB 300×800	1070	1190	300~800	150~650	1181	856 kg
WB 300×900	1170	1290	300~900	150~750	1281	914 kg

材料表

1基当たり

種別	規格・寸法	単位	数量	摘要
集水樹	乗り入れ WB300	基	1.0	
サンドクッション	砂	m ³	0.011	
基礎材	C-40 (t=10cm)	m ²	0.740	

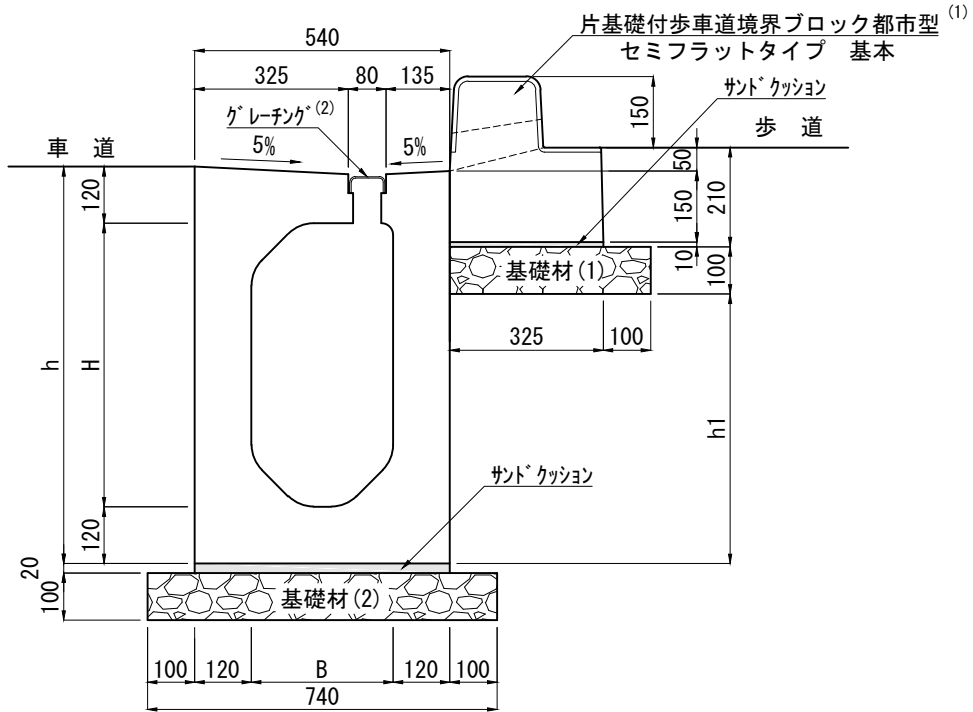
注(1) 基礎材の厚さについては、h2=600以上は15cm、h2=900以上は、20cmとしてください。

製品名	フルドレーン I 型 布設標準構造図	図面番号	
規格	乗り入れ集水樹 [WB] 300×300~900		
製図	2011.11.1 縮尺 1/16		東洋コンクリート工業株式会社

フルドレン I 型 乗り入れ 布設標準構造図

側溝 B300+片基礎付歩車道境界ブロック都市型（セミフラットタイプ）基本

単位：mm



寸法表

呼び名	B	H	h	h1	参考重量
B 300×300	300	300	540	271	976 kg
B 300×400		400	640	371	1091 kg
B 300×500		500	740	471	1206 kg
B 300×600		600	840	571	1321 kg
B 300×700		700	940	671	1436 kg
B 300×800		800	1040	771	1551 kg
B 300×900		900	1140	871	1666 kg

材料表

10m当たり

種別	規格・寸法	単位	数量	摘要
側溝	乗り入れ B300	本	5.0	
歩車道境界ブロック ⁽¹⁾	片基礎付歩車道境界ブロック 都市型 セミフラットタイプ 基本	本	5.0	
サンドクッション	砂	m ³	0.141	
基礎材(1)	C-4 O (t=10cm)	m ²	4.250	
基礎材(2)	C-4 O (t=10, 15, 20cm)	m ²	7.400	H=600以上はt=15cm H=900以上はt=20cm

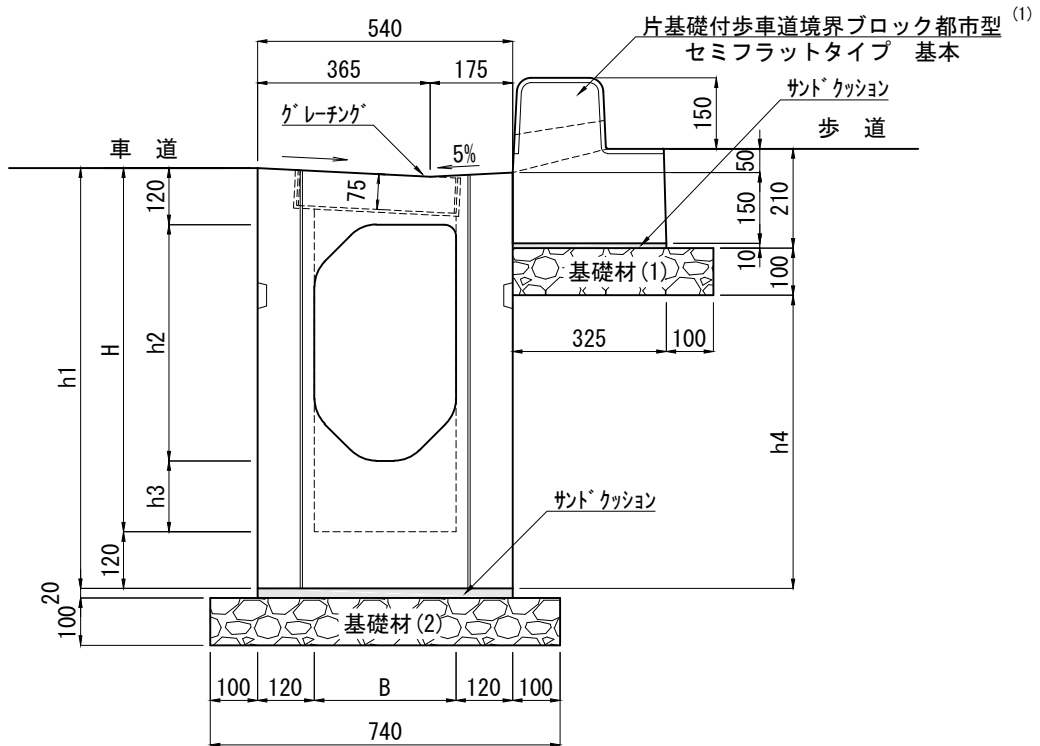
- 注(1) 境界ブロックについては、1.0m～2.0mおきに必ずエラストイトを施工してください。
 (2) グレーチングは H-35 L=1000 (T字連結式パンチ穴タイプ) を 1.0本/1.0m当り使用。
 (3) 基礎材(2)については、H=600以上はt=15cm、H=900以上はt=20cmとしてください。

製品名	フルドレン I 型 布設標準構造図	図面番号	
規格	側溝 B300+片基礎付き境界ブロック F セミフラットタイプ 基本		
製図	2011.11.1 縮尺 1/16		東洋コンクリート工業株式会社

フルドレーン I 型 乗り入れ 布設標準構造図

集水柵WB300+片基礎付歩車道境界ブロック都市型（セミフラットタイプ）基本

単位：mm



寸法表

呼び名	H	h1	h2	h3	h4	参考重量
WB300×300	570	690	300	150	421	568 kg
WB300×400	670	790	300~400	150~250	521	626 kg
WB300×500	770	890	300~500	150~350	621	684 kg
WB300×600	870	990	300~600	150~450	721	741 kg
WB300×700	970	1090	300~700	150~550	821	799 kg
WB300×800	1070	1190	300~800	150~650	921	856 kg
WB300×900	1170	1290	300~900	150~750	1021	914 kg

材料表

1基当たり

種別	規格・寸法	単位	数量	摘要
集水柵	乗り入れ WB300	基	1.0	
歩車道境界ブロック ⁽¹⁾	片基礎付歩車道境界ブロック 都市型 セミフラットタイプ 基本	本	0.5	L=2000 mm
サンドクッション	砂	m ³	0.0141	
基礎材(1)	C-40 (t=10cm)	m ³	0.425	
基礎材(2)	C-40 (t=10, 15, 20cm)	m ³	0.740	H=600以上はt=15cm H=900以上はt=20cm

注(1) 境界ブロックについては、1.0m~2.0mおきに必ずエラストイトを施工してください。

(2) 基礎材(2)については、h2=600以上はt=15cm、h2=900以上はt=20cmとしてください。

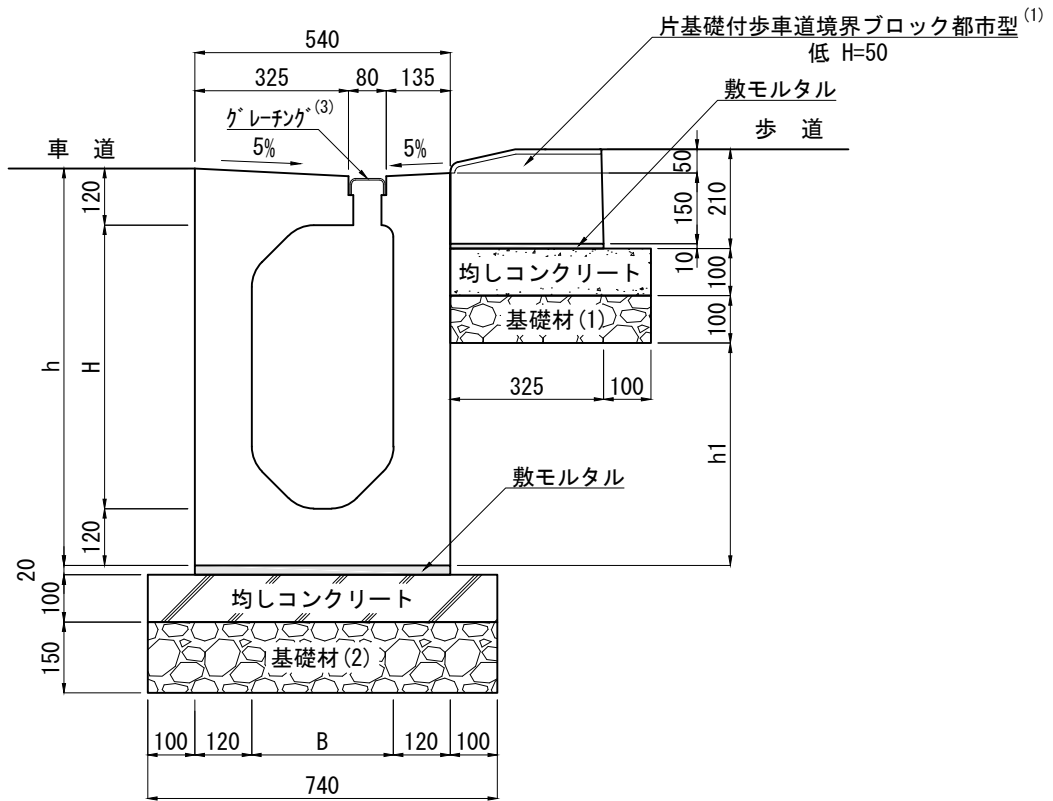
製品名	フルドレーン I 型 布設標準構造図	図面番号	
規格	集水柵WB300+片基礎付き境界ブロック F セミフラットタイプ 基本		
製図	2011.11.1	縮尺	1/16

東洋コンクリート工業株式会社

フルドレーン I 型 乗り入れ 布設標準構造図

側溝 B300+片基礎付歩車道境界ブロック都市型 低 H=50

単位：mm



寸法表

呼び名	B	H	h	h1	参考重量
B 300×300	300	300	540	171	976 kg
B 300×400		400	640	271	1091 kg
B 300×500		500	740	371	1206 kg
B 300×600		600	840	471	1321 kg
B 300×700		700	940	571	1436 kg
B 300×800		800	1040	671	1551 kg
B 300×900		900	1140	771	1666 kg

材料表

10m当たり

種別	規格・寸法	単位	数量	摘要
側溝	乗り入れ B300	本	5.0	
歩車道境界ブロック ⁽¹⁾	片基礎付歩車道境界ブロック 都市型 低 H=50	本	5.0	
敷モルタル	1 : 3	m ³	0.141	
基礎材(1)	C-4 O (t=10cm)	m ³	4.250	
基礎材(2)	C-4 O (t=15cm)	m ³	7.400	
均しコンクリート	普通 18-8-25BB	m ³	1.165	

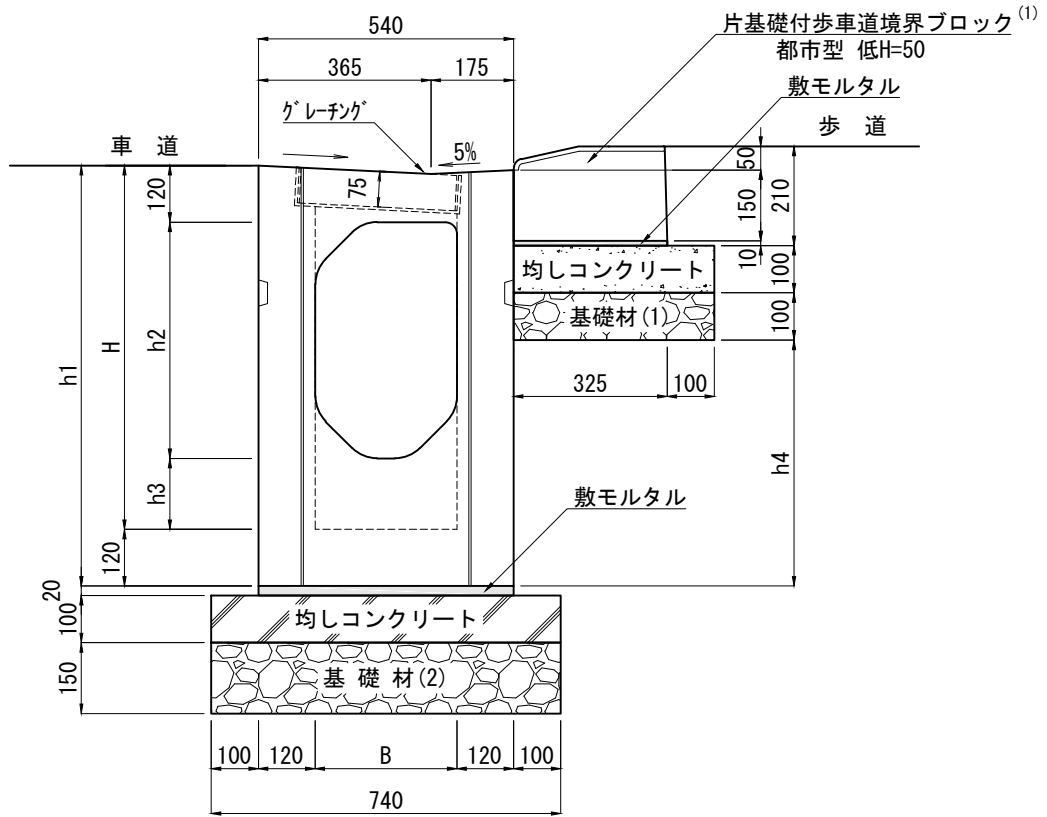
- 注(1) 境界ブロックについては、1.0m～2.0mおきに必ずエラストイトを施工してください。
 (2) 車両乗り入れ部については、ブロックの沈下を防止するためコンクリート基礎を設けてください。
 (3) グレーチングは H-35 L=1000 (T字連結式パンチ穴タイプ) を 1.0本/1.0m当り使用。
 (4) 側溝の基礎コンクリートは、均しコンクリートまたはBOX敷板を施工してください。

製品名	フルドレーン I 型 布設標準構造図	図面番号	
規格	側溝 B300+片基礎付き境界ブロック F 低 H=50		
製図	2011.11.1 縮尺 1/16		東洋コンクリート工業株式会社

フルドレーン I 型 乗り入れ 布設標準構造図

集水樹WB300+片基礎付歩車道境界ブロック都市型 低 H=50

単位 : mm



寸法表

呼び名	H	h1	h2	h3	h4	参考重量
WB300×300	570	690	300	150	321	568 kg
WB300×400	670	790	300~400	150~250	421	626 kg
WB300×500	770	890	300~500	150~350	521	684 kg
WB300×600	870	990	300~600	150~450	621	741 kg
WB300×700	970	1090	300~700	150~550	721	799 kg
WB300×800	1070	1190	300~800	150~650	821	856 kg
WB300×900	1170	1290	300~900	150~750	921	914 kg

材料表

1基当たり

種別	規格・寸法	単位	数量	摘要
集水樹	乗り入れ WB300	基	1.0	
歩車道境界ブロック ⁽¹⁾	片基礎付歩車道境界ブロック 都市型 低H=50	本	0.5	L=1000 mm
敷モルタル	1 : 3	m ²	0.014	
基礎材(1)	C-4 O (t=10cm)	m ²	0.425	
基礎材(2)	C-4 O (t=15cm)	m ²	0.740	
均しコンクリート	普通 18-8-25BB	m ³	0.117	

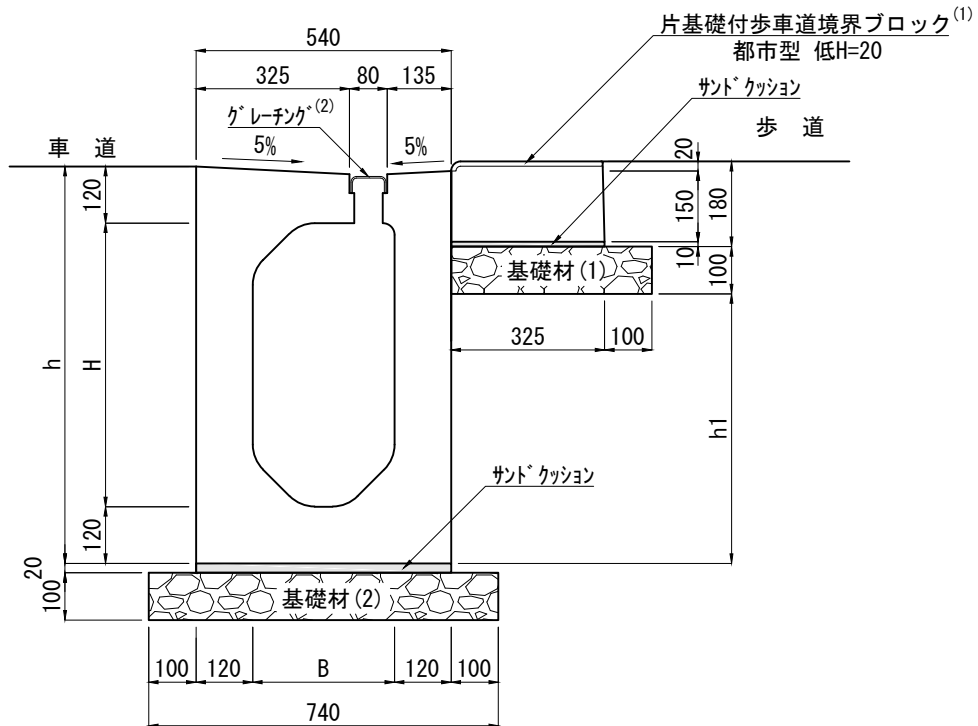
- 注(1) 境界ブロックについては、1.0m~2.0mおきに必ずエラストイトを施工してください。
 (2) 車両乗り入れ部については、ブロックの沈下を防止するためコンクリート基礎を設けてください。
 (3) 側溝の基礎コンクリートは、均しコンクリートまたはB〇×敷板を施工してください。

製品名	フルドレーン I 型 布設標準構造図	図面番号	
規格	集水樹WB300+片基礎付き境界ブロックF 低 H=50		
製図	2011.11.1 縮尺 1/16		東洋コンクリート工業株式会社

フルドレーン I 型 乗り入れ 布設標準構造図

側溝 B300+片基礎付歩車道境界ブロック都市型 低H=20

単位：mm



寸法表

呼び名	B	H	h	h1	参考重量
B 300×300	300	300	540	271	976 kg
B 300×400		400	640	371	1091 kg
B 300×500		500	740	471	1206 kg
B 300×600		600	840	571	1321 kg
B 300×700		700	940	671	1436 kg
B 300×800		800	1040	771	1551 kg
B 300×900		900	1140	871	1666 kg

材料表

10m当たり

種別	規格・寸法	単位	数量	摘要
側溝	乗り入れ B300	本	5.0	
歩車道境界ブロック ⁽¹⁾	片基礎付歩車道境界ブロック 都市型 低H=20	本	5.0	
サンドクッション	砂	m ³	0.141	
基礎材(1)	C-4 O (t=10cm)	m ²	4.250	
基礎材(2)	C-4 O (t=10, 15, 20cm)	m ²	7.400	H=600以上はt=15cm H=900以上はt=20cm

- 注(1) 境界ブロックについては、1.0m～2.0mおきに必ずエラストイトを施工してください。
 (2) グレーチングは H-35 L=1000 (T字連結式パンチ穴タイプ) を 10本/10m 当り使用。
 (3) 基礎材(2)については、H=600以上はt=15cm、H=900以上はt=20cmとしてください。

製品名	フルドレーン I 型 布設標準構造図	図面番号	
規格	側溝 B300+片基礎付き境界ブロック F 低 H=20		
製図	2011.11.1 縮尺 1/16		東洋コンクリート工業株式会社