

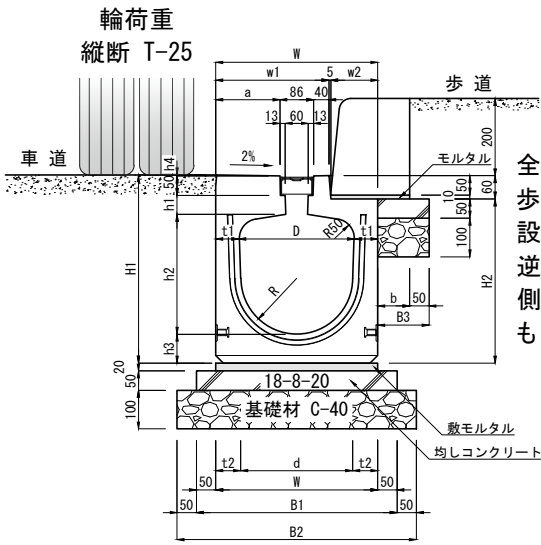


輪荷重
縦断 T-25

CAD data
DWG SFC

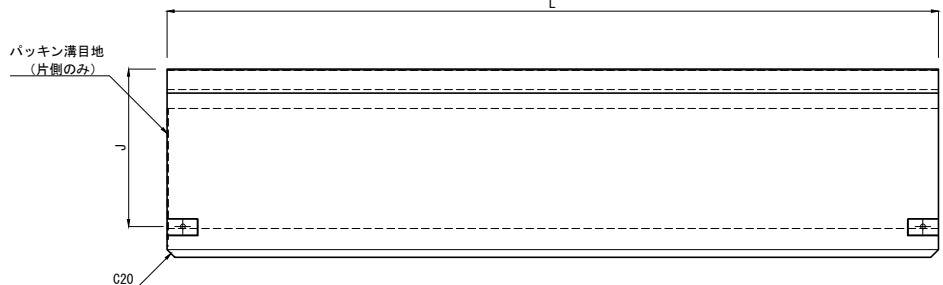
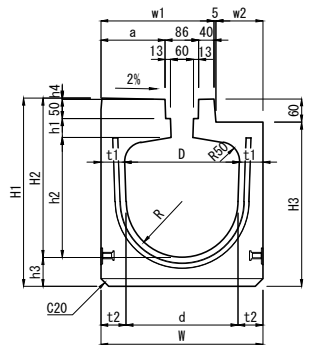
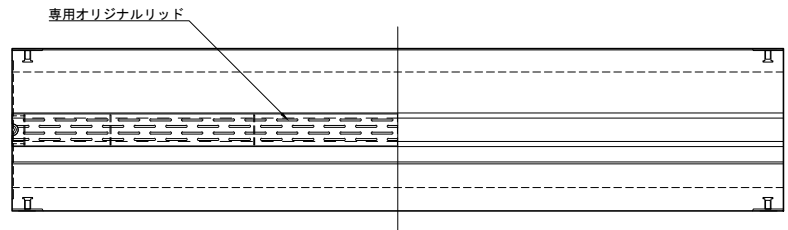
SK側溝ロードレインI型 スタンダードタイプ (T-25縦断)

単位 : mm



全面開口型排水で抜群の排水能力をもつT-25縦断設計の管渠タイプの側溝です。歩車道境界ブロックとの組み合わせにより、L形街渠を形成します。設計の水路勾配をミリ単位で製造可能な自由勾配側溝で道路勾配と逆の水路勾配とすることも可能です。側溝の側面に排水孔を設けた排水性舗装対応型の製品もございます。

布設標準構造図 (参考)



呼び名	寸法 (mm)																				参考質量 (kg)	
	W	D	H1	H2	a	W1	W2	h1	h2	h3	h4	t1	t2	d	R	J	L	B1	B2	B3		b
250 × 300	250	360	250	433	371	137	263	92	260	70	3	55	60	240	120	353	1998 (995)	460	560	163	113	410
	300			483	421				310				63	234	117							445
	400			588	526				410				66	228	114							515
	300			488	426				310				65	290	145							520
300 × 400	400	420	300	593	531	167	293	122	50	80	60	60	68	284	142	408	520	620	133	83	595	
	500			693	631				510				71	278	139						665	
	400			600	536				410				75	390	195						775	
	500			705	641				510				78	384	192						865	
400 × 600	600	540	400	805	741	227	353	182	510	90	5	70	81	378	189	520	640	740	73	23	940	
	500			731	666				510				90	490	245						1165	
	600			836	771				610				93	484	242						1270	
	700			936	871				710				96	478	239						1360	

製品名	SKロードレインI型 スタンダードタイプ	図面番号	
規格	250 × 250 ~ 500 × 700 (T-25縦断)		
製図	2001.04.22		

東洋コンクリート工業株式会社

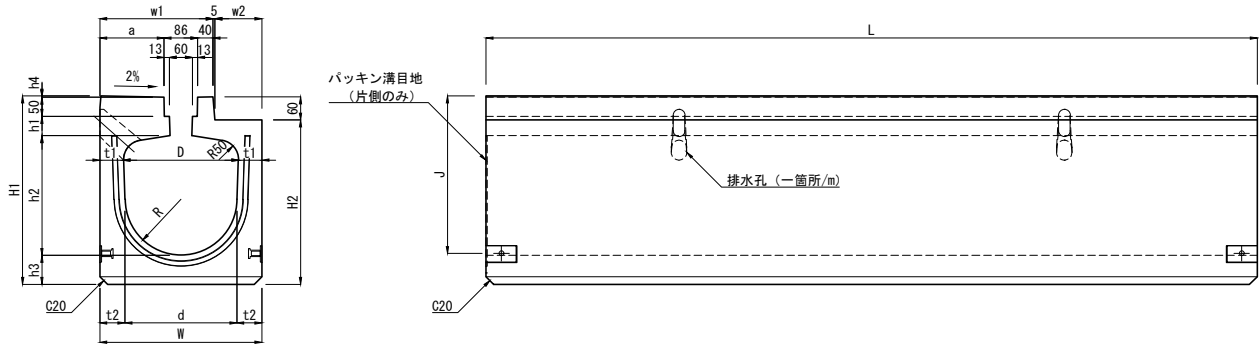


輪荷重
縦断 T-25

CAD data DWG
SFC

SK側溝ロードレイン I 型 スタンダードタイプ 排水性舗装対応 (T-25縦断)

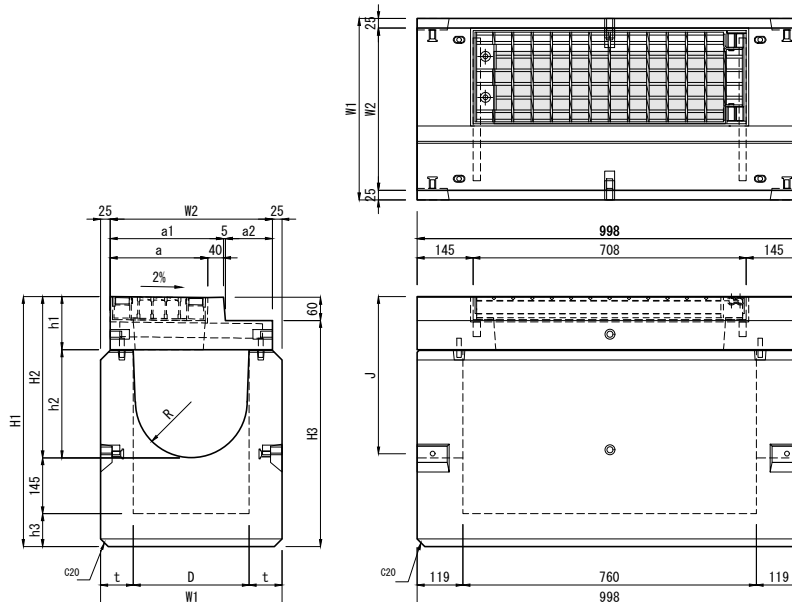
単位 : mm



呼び名	寸法 (mm)																参考質量 (kg)		
	W	D	H1	H2	a	W1	W2	h1	h2	h3	h4	t1	t2	d	R	J		L	
250 ×	250	360	250	433	371	137	263	92	50	260	70	3	55	60	240	120	353	1998 (995)	410
	300			483	421					310	75			63	234	117			445
	400			538	426					410	80			66	228	114			515
300 ×	300	420	300	593	531	167	293	122	50	410	80	3	60	65	290	145	408	1998 (995)	595
	400			600	536					410	85			71	278	139			665
	500			693	631					510	90			75	390	195			775
400 ×	400	540	400	705	641	227	353	182	65	510	90	5	70	78	384	192	520	1998 (995)	865
	500			805	741					610	100			81	378	189			940
	600			731	666					510	105			90	490	245			1165
500 ×	500	670	500	836	771	292	418	247	65	610	105	6	85	93	484	242	651	1998 (995)	1270
	600			936	871					710	96			478	239	1360			
	700																		

SK側溝ロードレイン I 型 集水柵 スタンダードタイプ

単位 : mm



呼び名	寸法 (mm)														参考質量 (kg)			
	D	W1	W2	H1	H2	H3	a	a1	a2	h1	h2	h3	t	R		J		
250 ×	250	410	360	593	368	531	223	263	92	138	230	80	80	120	353	1998 (995)	315	
				400	643	418					581						280	335
				300	743	518					681						380	375
300 ×	300	470	420	648	418	586	253	293	122	138	280	85	85	145	408	1998 (995)	375	
				400	748	518					686						380	420
				500	848	618					786						480	460
400 ×	400	590	540	760	520	696	313	353	182	160	360	95	95	195	520	1998 (995)	525	
				500	860	620					796						460	570
				600	960	720					896						560	615
500 ×	500	720	670	891	636	826	378	418	247	181	455	110	110	245	651	1998 (995)	740	
				600	991	736					926						555	795
				700	1091	836					1026						655	845

製品名・図名	SKロードレイン I 型 スタンダードタイプ 側溝・集水柵 排水性舗装対応	図面番号	
規格	250 × 250 ~ 500 × 700 (T-25縦断)	TOYO	東洋コンクリート工業株式会社
製図	2001.04.22 縮尺 1/20		