

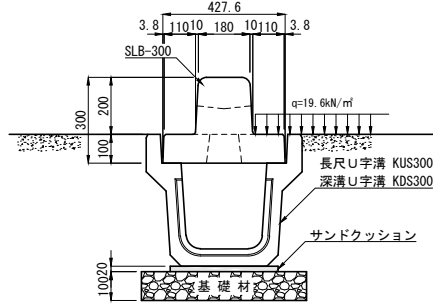
歩車道付側溝蓋 SLB-300 (KUS300・KDS300用)

長尺U字溝用蓋と歩車道境界ブロックB形を一体化した製品で、狹隘道路等に側溝を施工し車道と歩道を区別する場合に大変便利です。また、施工費用を軽減できます。

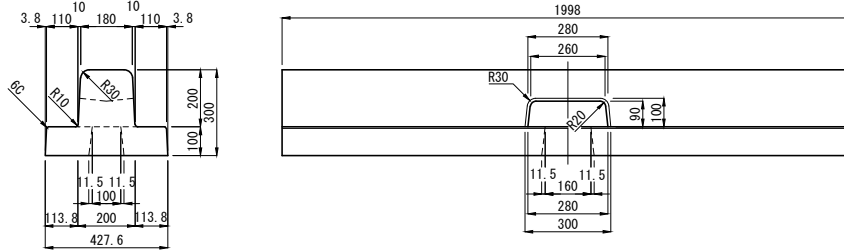
等分布荷重	CAD	DWG
19.6kN/m ²	data	SFC

布設標準構造図 (参考)

単位 : mm

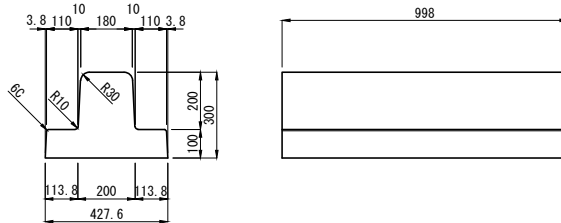


■ SLB-300 基本 [L=2000] (参考質量 356Kg)

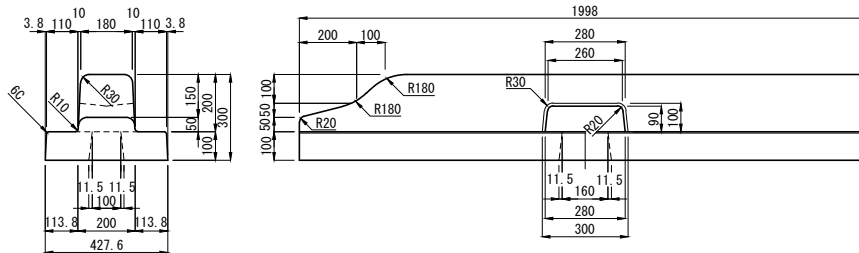


注(1) 基本 1mは水抜き及び下部開孔はありません。

■ SLB-300 基本 [L=1000] (参考質量 178Kg)

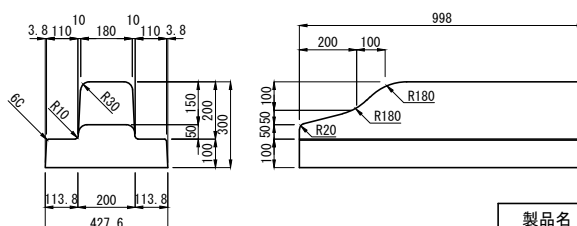


■ SLB-300 斜 [L=2000] (参考質量 308Kg)



注(1) 斜 1mは水抜き及び下部開孔はありません。

■ SLB-300 斜 [L=1000] (参考質量 141Kg)



製品名	歩車道付側溝蓋		図面番号
規格	SLB-300 [基本・斜] (KUS300・KDS300用)		
製図	2012.6.26	縮尺	1/25

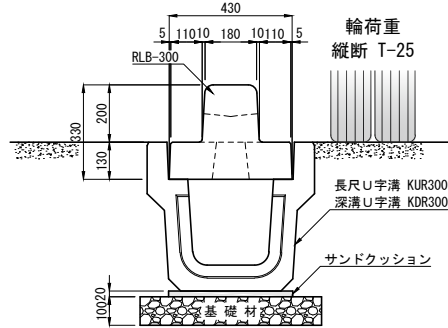
歩車道付側溝蓋 RLB-300 (KUR300・KDR300用)

長尺U字溝用蓋と歩車道境界ブロックB形を一体化した製品で、狹隘道路等に側溝を施工し車道と歩道を区別する場合に大変便利です。また、施工費用を軽減できます。

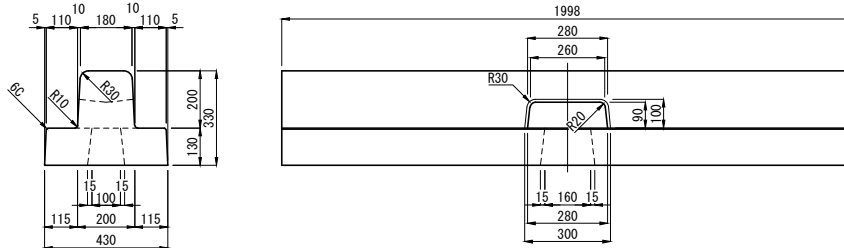
輪荷重 縦断	T-25	CAD data	DWG SFC
-----------	------	-------------	------------

布設標準構造図 (参考)

単位: mm

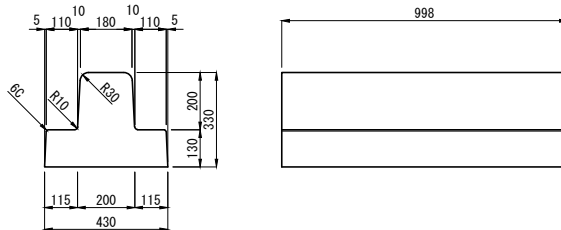


■ RLB-300 基本 [L=2000] (参考質量 414Kg)

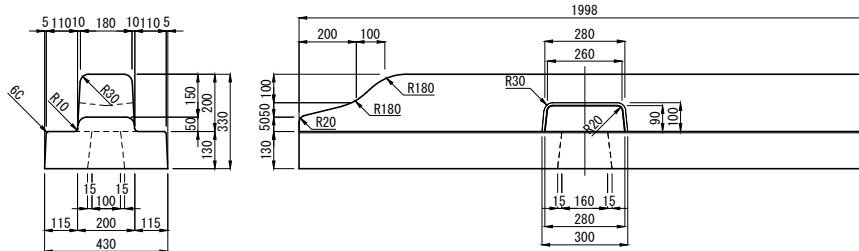


注(1) 基本 1mは水抜き及び下部開孔はありません。

■ RLB-300 基本 [L=1000] (参考質量 207Kg)

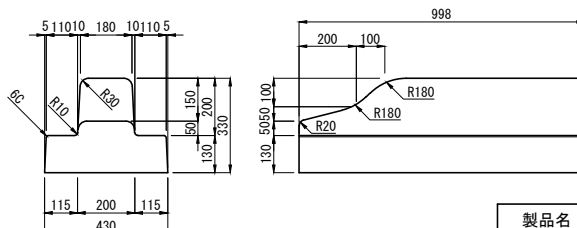


■ RLB-300 斜 [L=2000] (参考質量 366Kg)



注(1) 斜 1mは水抜き及び下部開孔はありません。

■ RLB-300 斜 [L=1000] (参考質量 168Kg)



製品名	歩車道付側溝蓋		図面番号
規格	RLB-300 [基本・斜] (KUR300・KDR300用)		T-25
製図	2012.6.26	縮尺	1/25

