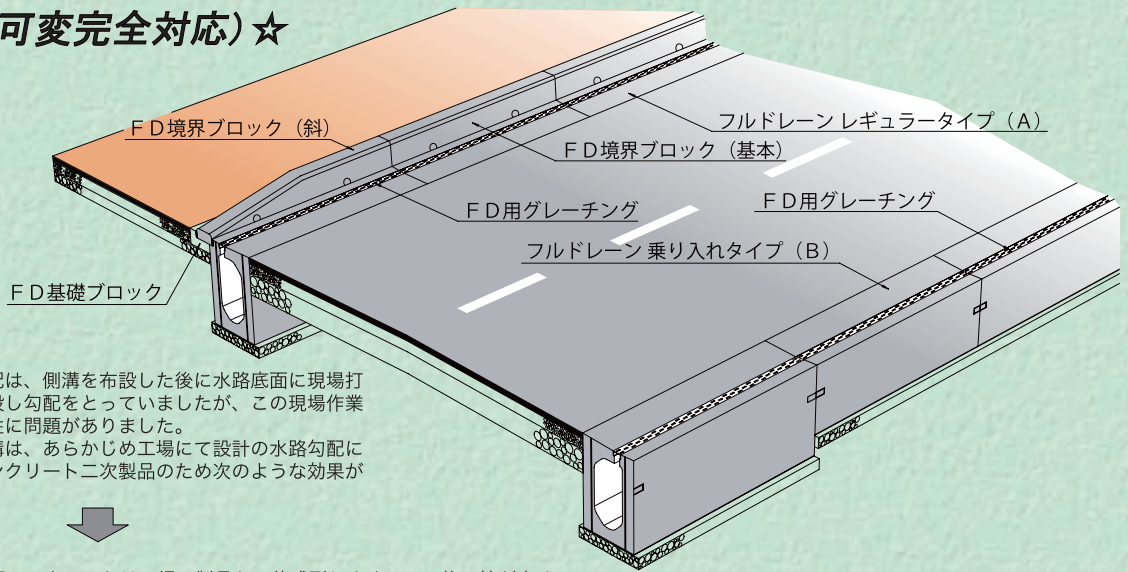


■ フルドレーンの特長 ■

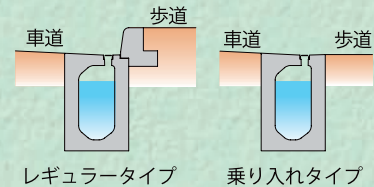
☆自由勾配対応側溝☆ ☆(逆勾配可変完全対応)☆



従来、側溝の水路勾配は、側溝を布設した後に水路底面に現場打ちコンクリートを打設し勾配をとっていましたが、この現場作業が非常に困難で施工性に問題がありました。フルドレーン可変側溝は、あらかじめ工場にて設計の水路勾配にあわせて製作したコンクリート二次製品のため次のような効果が得られます。

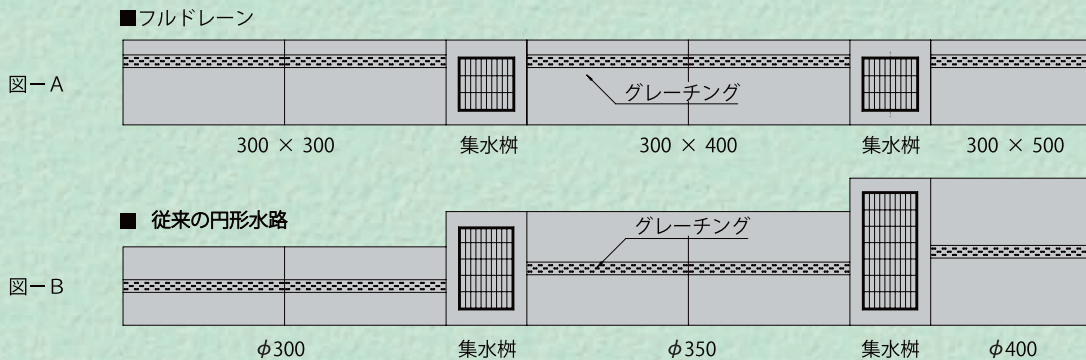


- 工期短縮……調整用コンクリートは工場で製品と一体成形しますので、施工性が良く、経済的で、工期の短縮が図れます。
また、施工専用の吊り治具を使うことによりスムーズな施工が可能です。
- 品質……常に安定した高品質の製品を提供いたします。
- 自由勾配……設計の水路勾配がミリ単位で自由に設定できます。(逆勾配完全対応)
- 排水性……全面開口のため抜群の排水能力があります。
- 環境・安全性……車両等の縦断等による騒音もなく、環境、安全性が良いです。

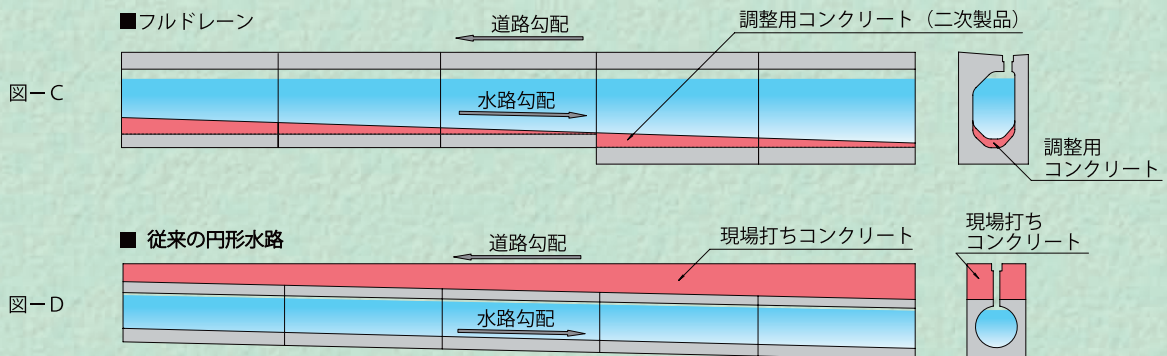


特長① ……流量にかかわらず製品幅が統一でき、通りを一定にできます。

片側の通りを一定にした場合

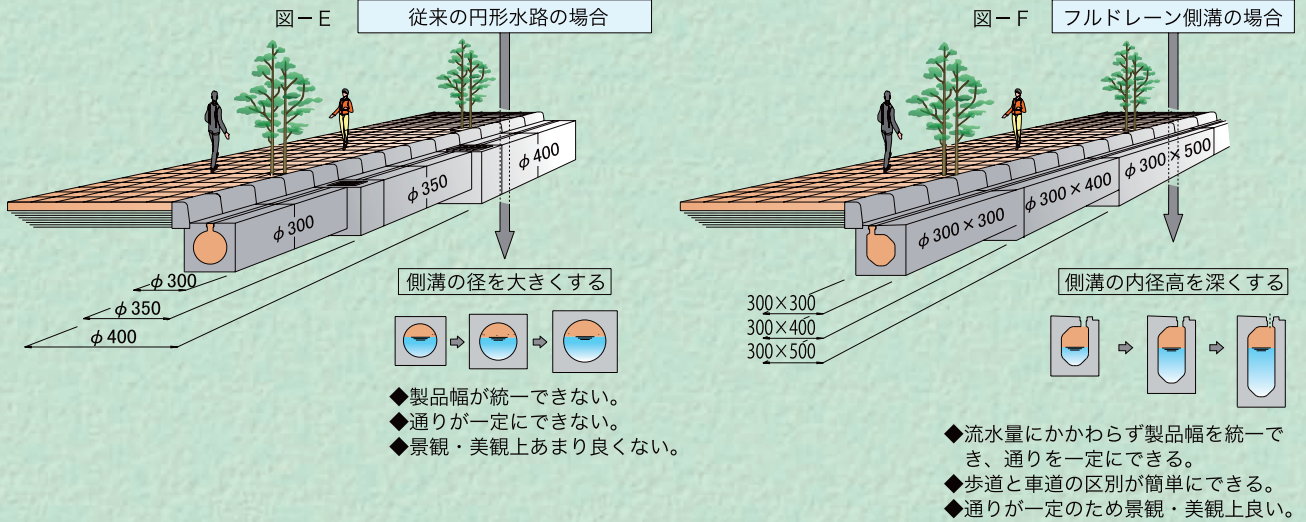


特長② ……工場にて調整コンクリートの打ち込みが可能のため、自由な水路勾配をとることができます。(逆勾配完全対応)



※(1)

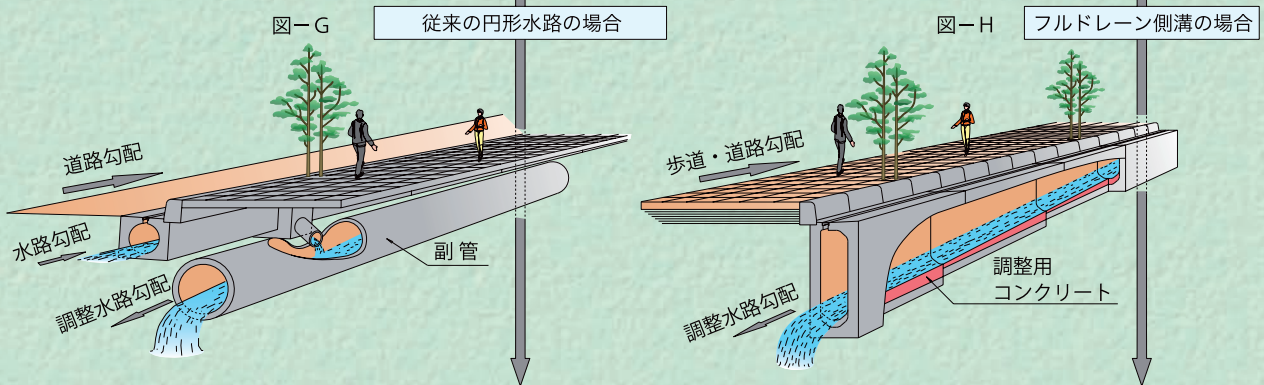
① 流量が多くなると側溝のサイズを大きくしなければならない。



※(1) 流量とは水の流れる量のことをいいます。

※(2)

② 雨水排水は、流末によっては道路縦断勾配とは逆に水を流さなければならない場合があります。



◆従来の円形水路の場合、上図-Gのように道路勾配と逆の勾配の副管（ヒューム管）を別に設けたり、図-Dのように側溝上面を現場打ちコンクリートで打設したり側溝の勾配を逆にとるなどしなければなりません。

また、流量が大きい場合、従来の円形水路だけでは排水能力が少ないため副管を側溝と別に施工しなければならない等、工期及び施工経費がその分かかります。

◆フルドレーン側溝は、道路勾配にかかわらず設計の水路勾配にあわせてあらかじめコンクリート二次製品工場にて側溝の水路底面に調整用コンクリートを打ち込んでありますので、フルドレーン側溝を布設するだけで設計の水路勾配がとれます。

また、流量が大きい場合は、側溝の内径高を深くすることで、側溝の通りを変えることなく、また、従来の円形水路のように副管を別に設ける必要もなく、工期短縮、経費削減ができます。

※(2) 流末とは、水の流れの末端の部分のことをいいます。

■ フルドレーン 可変用調整コンクリート ■

単位：mm

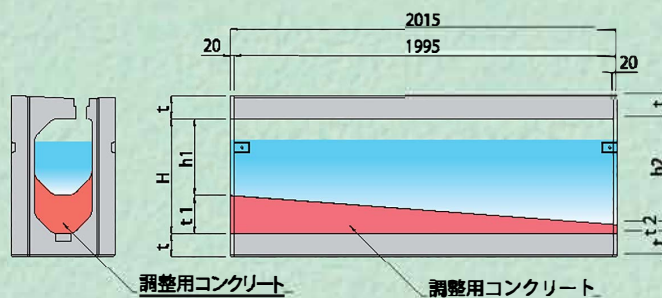
フルドレーン 可変用調整コンクリートの特長

- ◆ご希望により0～10%の水路勾配をミリ単位で自由に設定できます。
- ◆水勾配（調整用コンクリート）を製品と一体化としたため、施行性が良く経済的で工期短縮が図れます。



調整用コンクリート

※調整用コンクリートは、工場で製品と一体成形してあります。

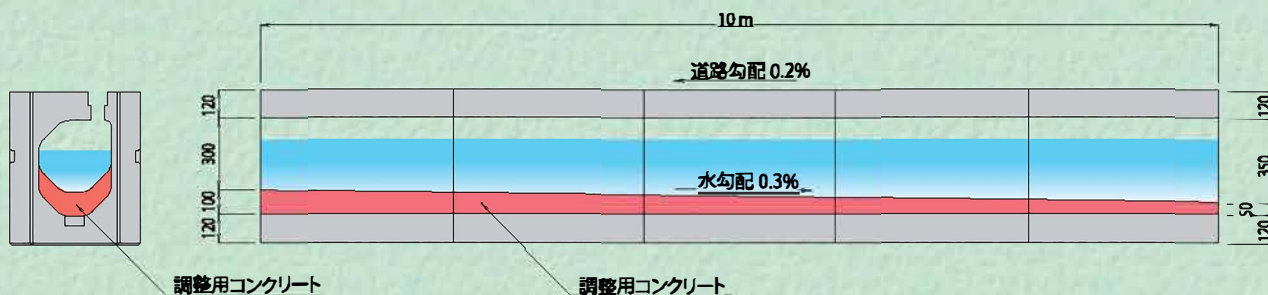


フルドレーン 可変用調整コンクリート寸法表

呼び名	H	h1	h2	t	t1	t2
300×300	300	250～300	250～300	120	0～50	0～50
300×400	400	300～400	300～400		0～100	0～100
300×500	500	300～500	300～500		0～200	0～200
300×600	600	400～600	400～600			
300×700	700	500～700	500～700			
300×800	800	600～800	600～800			
300×900	900	700～900	700～900			
300×1000	1000	800～1000	800～1000	130		
300×1100	1100	900～1100	900～1100	140		
300×1200	1200	1000～1200	1000～1200			
300×1300	1300	1100～1300	1100～1300	160		
300×1400	1400	1200～1400	1200～1400	170		

フルドレーン可変側溝施工例

単位：mm



フルドレーン可変側溝施工歩掛

10m 当たり

名称	数量	単位	備考
フルドレーン (L=2000)	5.0	本	
世話役	0.3	人	
特殊作業員			
普通作業員	0.8	人	
トラックレーン			
諸雑費率	9	%	

※道路勾配及び水路勾配の設計資料により、可変勾配側溝としての割り付け展開図を作成いたします。