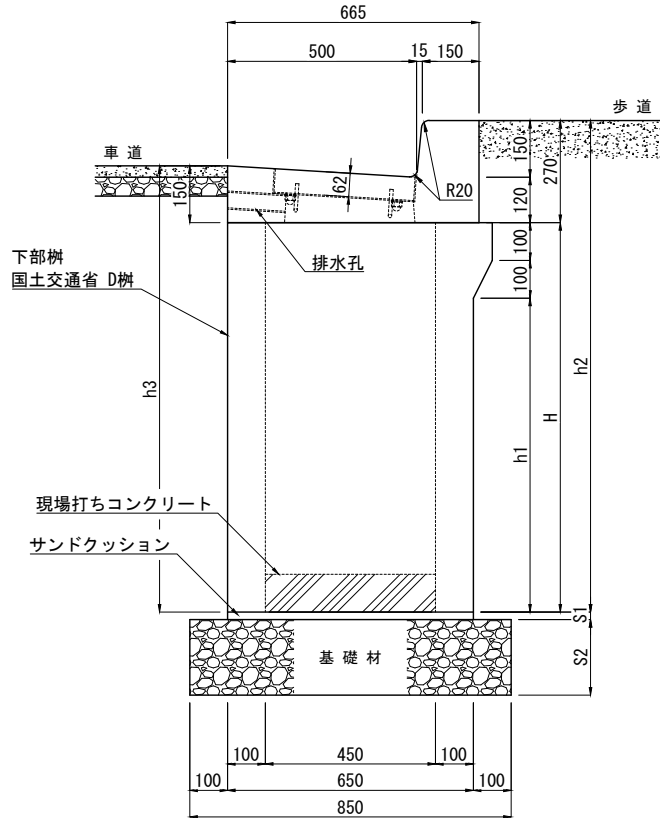


L形縁塊[国土交通省 I 型 新] マウントアップA  
排水性舗装対応（排水孔付き）+ 国土交通省 D 樹 布設標準構造図

単位：mm



寸法表

呼び名	寸法 (mm)						参考質量 (kg)
	H	h1	h2	h3	S1	S2	
H=600	600	400	870	750	20	150	489
H=700	700	500	970	850			546
H=800	800	600	1070	950			604
H=900	900	700	1170	1050		200	661
H=1030	1030	830	1300	1180			736

注(1) ここでの参考質量は上部樹と下部樹の合計の質量です。

材料表

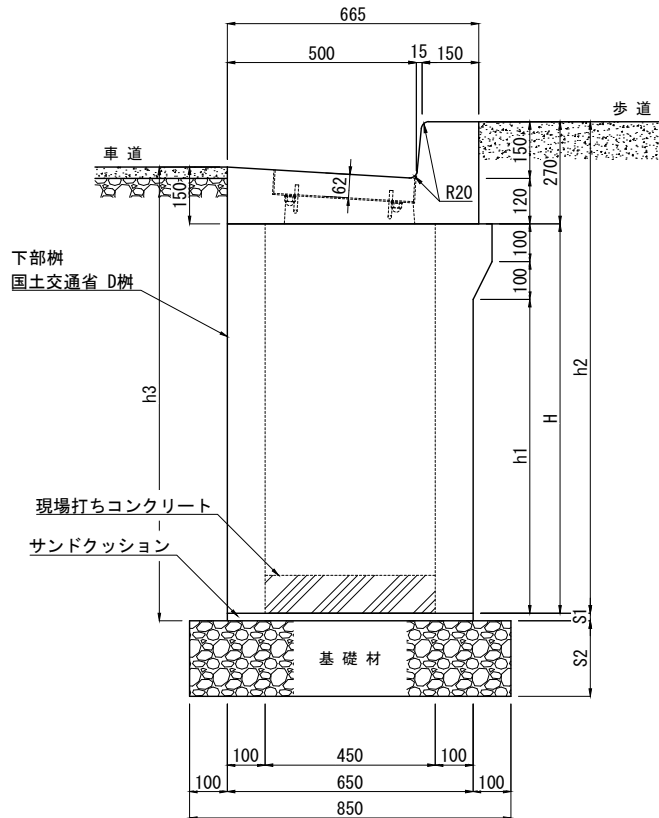
一基当たり

種別	規格・寸法	単位	数量	摘要
集水樹 (上部樹)	L形縁塊[国土交通省 I 型 新] マウントアップA 排水性舗装対応 (排水孔付き)	基	1.0	L=700 参考質量:132kg
集水樹 (下部樹)	国土交通省D樹	基	1.0	L=700
サンドクッション	砂	m <sup>3</sup>	0.009	
基礎材	C-40 (t=10cm)	m <sup>2</sup>	0.595	H=600~1030
現場打ちコンクリート	18-8-20	m <sup>3</sup>	0.032	

製品名	L形縁塊[国土交通省 I 型 新]	参考質量	製 図		TOYO
	マウントアップタイプA 排水性舗装対応 (排水孔付き) + 国土交通省 D樹	図示	E:2024.11.20	R:2024.11.30	
規格		縮尺	設 計	図面番号	東洋コンクリート工業株式会社
		1/20			

L形縁塊[国土交通省 I 型 新] マウントアップA  
(排水孔無し) + 国土交通省 D 樹 布設標準構造図

単位 : mm



寸法表


呼び名	寸法 (mm)						参考質量 (kg)
	H	h1	h2	h3	S1	S2	
H=600	600	400	870	750	20	150	490
H=700	700	500	970	850			547
H=800	800	600	1070	950			605
H=900	900	700	1170	1050		200	662
H=1030	1030	830	1300	1180			737

注(1) ここでの参考質量は上部樹と下部樹の合計の質量です。

材料表

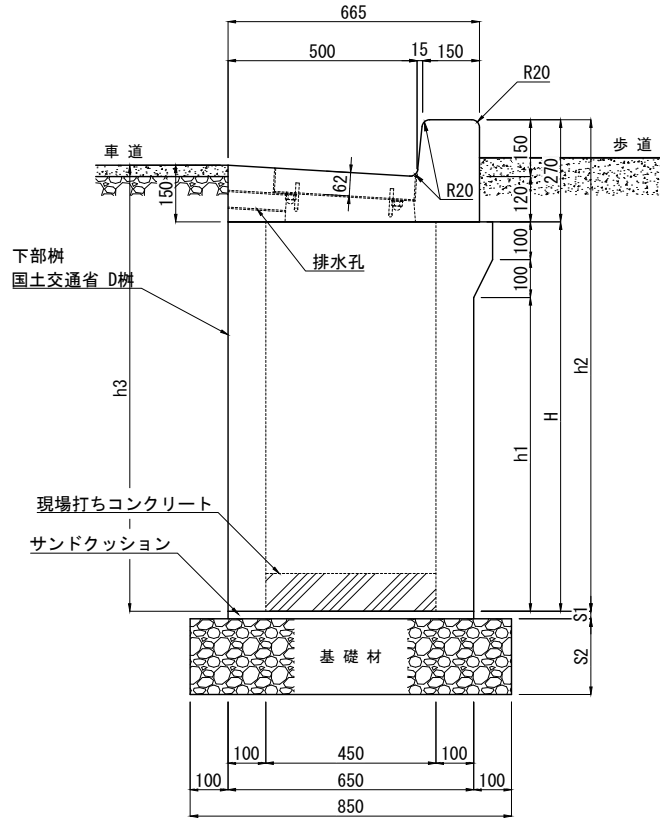
—基当たり

種別	規格・寸法	単位	数量	摘要
集水樹 (上部樹)	L形縁塊[国土交通省 I 型 新] マウントアップA 排水孔無し	基	1.0	L=700 参考質量:133kg
集水樹 (下部樹)	国土交通省 D 樹	基	1.0	L=700
サンドクッション	砂	m <sup>3</sup>	0.009	
基礎材	C-40 (t=10cm)	m <sup>2</sup>	0.595	H=600~1030
現場打ちコンクリート	18-8-20	m <sup>3</sup>	0.032	

製品名	L形縁塊[国土交通省 I 型 新]	参考質量	製 図			
			図 示	E:2024.11.20		R:2024.11.30
規 格	マウントアップタイプA 排水孔無し +国土交通省 D 樹	縮 尺	設 計	図面番号		東洋コンクリート工業株式会社
		1/20				

L形縁塊[国土交通省 I 型 新] セミフラットタイプ A 両面 R  
排水性舗装対応（排水孔付き）+ 国土交通省 D 樹 布設標準構造図

単位：mm



寸法表

呼び名	寸法 (mm)						参考質量 (kg)
	H	h1	h2	h3	S1	S2	
H=600	600	400	870	750	20	150	484
H=700	700	500	970	850			542
H=800	800	600	1070	950			601
H=900	900	700	1170	1050	200	200	660
H=1030	1030	830	1300	1180			736

注(1) ここでの参考質量は上部樹と下部樹の合計の質量です。

材料表

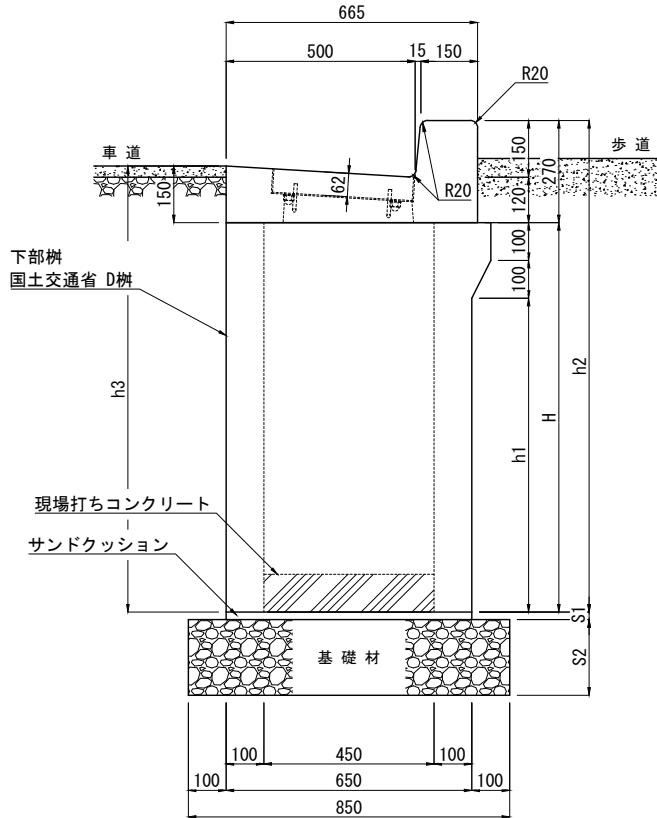
—基当たり

種別	規格・寸法	単位	数量	摘要
集水樹 (上部樹)	L形縁塊 国土交通省 I 型 新 セミフラットタイプ A 両面 R 排水性舗装対応 (排水孔付き)	基	1.0	L=700 参考質量:132kg
集水樹 (下部樹)	国土交通省 D 樹	基	1.0	L=700
サンドクッション	砂	m <sup>3</sup>	0.009	
基礎材	C-40 (t=10cm)	m <sup>2</sup>	0.595	H=600~1030
現場打ちコンクリート	18-8-20	m <sup>3</sup>	0.032	

製品名	L形縁塊 [国土交通省 I 型 新]	参考質量	製 図		
		図 示	E:2024.11.20	R:2024.11.30	
規 格	セミフラットタイプ A 両面 R 排水性舗装対応 (排水孔付き) + 国土交通省 D 樹	縮 尺	設 計	図面番号	東洋コンクリート工業株式会社
		1/20			

L形縁塊 [国土交通省 I 型 新] セミフラットタイプA 両面R  
(排水孔無し) + 国土交通省 D 樹 布設標準構造図

単位 : mm



寸法表

呼び名	寸法 (mm)						参考質量 (kg)
	H	h1	h2	h3	S1	S2	
H=600	600	400	870	750	20	150	485
H=700	700	500	970	850			543
H=800	800	600	1070	950			602
H=900	900	700	1170	1050		200	661
H=1030	1030	830	1300	1180	737		

注(1) ここでの参考質量は上部樹と下部樹の合計の質量です。

材料表

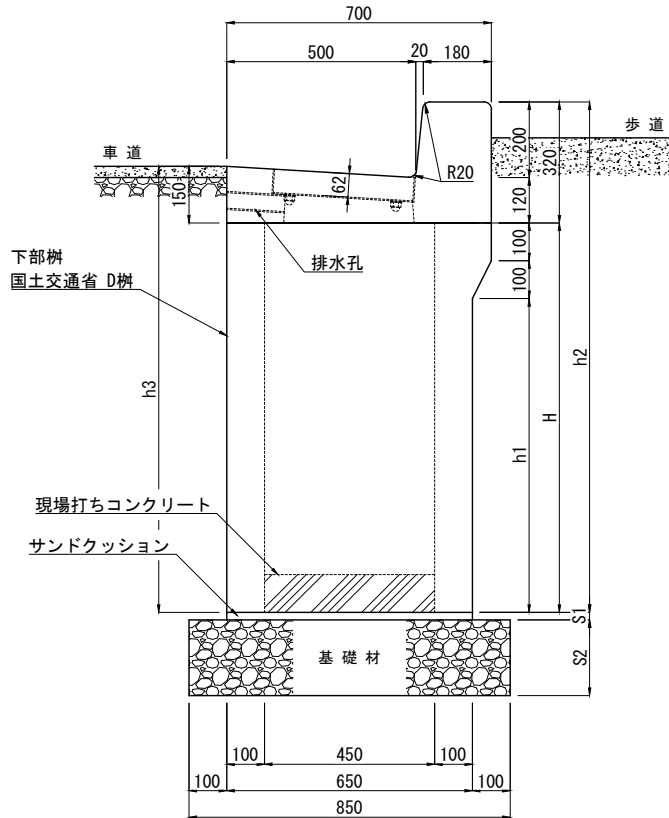
—基当たり

種別	規格・寸法	単位	数量	摘要
集水樹 (上部樹)	L形縁塊[国土交通省 I 型 新] セミフラットタイプA 両面R 排水孔無し	基	1.0	L=700 参考質量:133kg
集水樹 (下部樹)	国土交通省D樹	基	1.0	L=700
サンドクッション	砂	m <sup>3</sup>	0.009	
基礎材	C-40 (t=10cm)	m <sup>2</sup>	0.595	H=600~1030
現場打ちコンクリート	18-8-20	m <sup>3</sup>	0.032	

製品名	L形縁塊 [国土交通省 I 型 新]	参考質量	製 図		TOYO
	セミフラットタイプA 両面R 排水孔無し		図 示	E:2024.11.20	
規 格	+ 国土交通省 D 樹	縮 尺	設 計	図面番号	東洋コンクリート工業株式会社
			1/20		

L形縁塊 [国土交通省Ⅱ型] セミフラットタイプB 両面R  
排水性舗装対応 (排水孔付き) + 国土交通省 D樹 布設標準構造図

単位: mm



寸法表

呼び名	寸法 (mm)						参考質量 (kg)
	H	h1	h2	h3	S1	S2	
H=600	600	400	920	750	20	150	519
H=700	700	500	1020	850			576
H=800	800	600	1120	950			634
H=900	900	700	1220	1050		200	691
H=1030	1030	830	1350	1180			766

注(1) ここでの参考質量は上部樹と下部樹の合計の質量です。

材料表

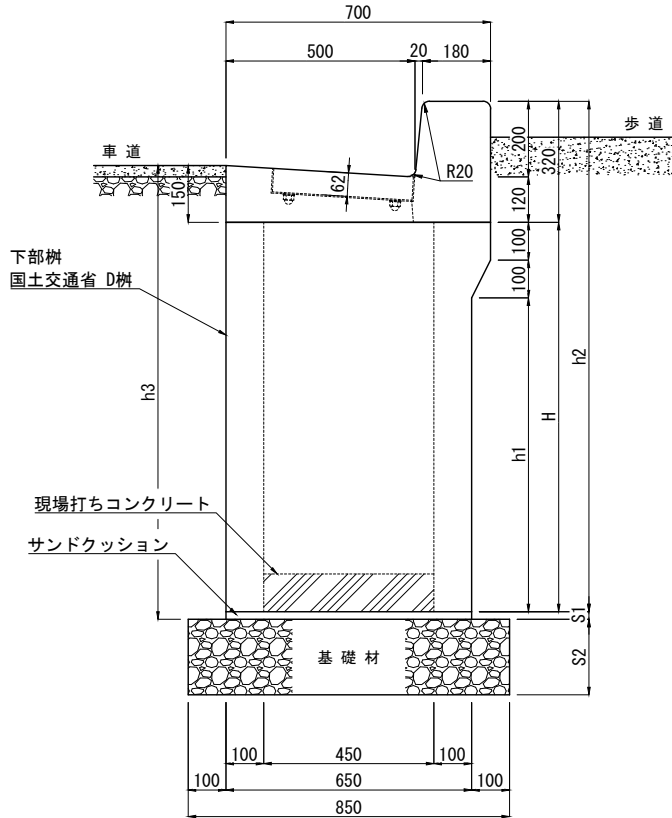
—基当たり

種別	規格・寸法	単位	数量	摘要
集水樹 (上部樹)	L形縁塊[国土交通省Ⅱ] セミフラットタイプB 両面R 排水性舗装対応 (排水孔付き)	基	1.0	L=700 参考質量:162kg
集水樹 (下部樹)	国土交通省D樹	基	1.0	L=700
サンドクッション	砂	m <sup>3</sup>	0.009	
基礎材	C-40 (t=10cm)	m <sup>2</sup>	0.595	H=600~1030
現場打ちコンクリート	18-8-20	m <sup>3</sup>	0.032	

製品名	L形縁塊 [国土交通省Ⅱ型]	参考質量	製 図		TOYO
		図示	E:2024.11.20	R:2024.11.30	
規格	セミフラットタイプB 両面R 排水性舗装対応 (排水孔付き) +国土交通省 D樹	縮尺	設 計	図面番号	東洋コンクリート工業株式会社
		1/20			

L形縁塊 [国土交通省Ⅱ型] セミフラットタイプB 両面R  
(排水孔無し) + 国土交通省 D樹 布設標準構造図

単位：mm



寸法表

呼び名	寸法 (mm)						参考質量 (kg)
	H	h1	h2	h3	S1	S2	
H=600	600	400	920	750	20	150	520
H=700	700	500	1020	850			577
H=800	800	600	1120	950			635
H=900	900	700	1220	1050		200	692
H=1030	1030	830	1350	1180			767

注(1) ここでの参考質量は上部樹と下部樹の合計の質量です。

材料表

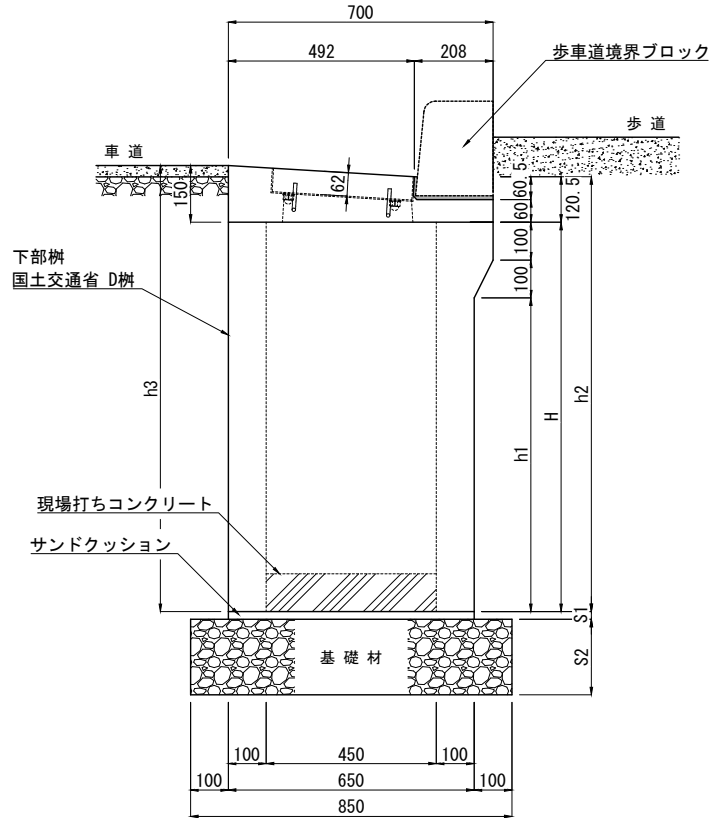
—基当たり

種別	規格・寸法	単位	数量	摘要
集水樹 (上部樹)	L形縁塊[国土交通省Ⅱ型] セミフラットタイプB 両面R 排水孔無し	基	1.0	L=700 参考質量:163kg
集水樹 (下部樹)	国土交通省D樹	基	1.0	L=700
サンドクッション	砂	m <sup>3</sup>	0.009	
基礎材	C-40 (t=10cm)	m <sup>2</sup>	0.595	H=600~1030
現場打ちコンクリート	18-8-20	m <sup>3</sup>	0.032	

製品名	L形縁塊 [国土交通省Ⅱ型]	参考質量	製 図		TOYO
		図示	E:2024.11.20	R:2024.11.30	
規格	セミフラットタイプB 両面R 排水孔無し +国土交通省 D樹	縮尺	設計	図面番号	東洋コンクリート工業株式会社
		1/20			

L形縁塊 [国土交通省Ⅱ型] 街渠タイプ + 国土交通省 D 樹 布設標準構造図

単位：mm



寸法表

呼び名	寸法 (mm)						参考質量 (kg)
	H	h1	h2	h3	S1	S2	
H=600	600	400	720.5	750	20	150	438
H=700	700	500	820.5	850			495
H=800	800	600	920.5	950			553
H=900	900	700	1020.5	1050		200	610
H=1030	1030	830	1150.5	1180			685

注(1) ここでの参考質量は上部樹と下部樹の合計の質量です。

材料表

一基当たり

種別	規格・寸法	単位	数量	摘要
集水樹 (上部樹)	L形縁塊[国土交通省Ⅱ] 街渠タイプ	基	1.0	L=700 参考質量:81kg
集水樹 (下部樹)	国土交通省D樹	基	1.0	L=700
サンドクッション	砂	m <sup>3</sup>	0.009	
基礎材	C-40 (t=10cm)	m <sup>2</sup>	0.595	H=600~1030
現場打ちコンクリート	18-8-20	m <sup>3</sup>	0.032	
モルタル	1:3	m <sup>3</sup>	0.002	

製品名	L形縁塊 [国土交通省Ⅱ型]	参考質量	製 図		TOYO
		図示	E:2024.11.20	R:2024.11.30	
規格	街渠タイプ + 国土交通省 D 樹	縮尺	設計	図面番号	東洋コンクリート工業株式会社
		1/20			