



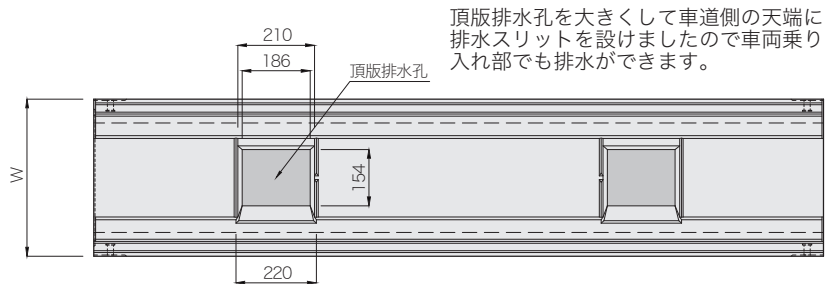
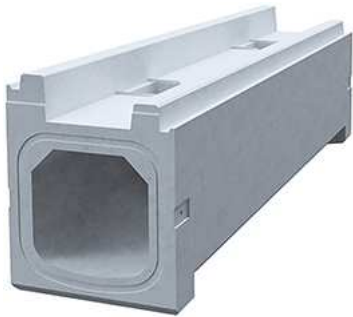
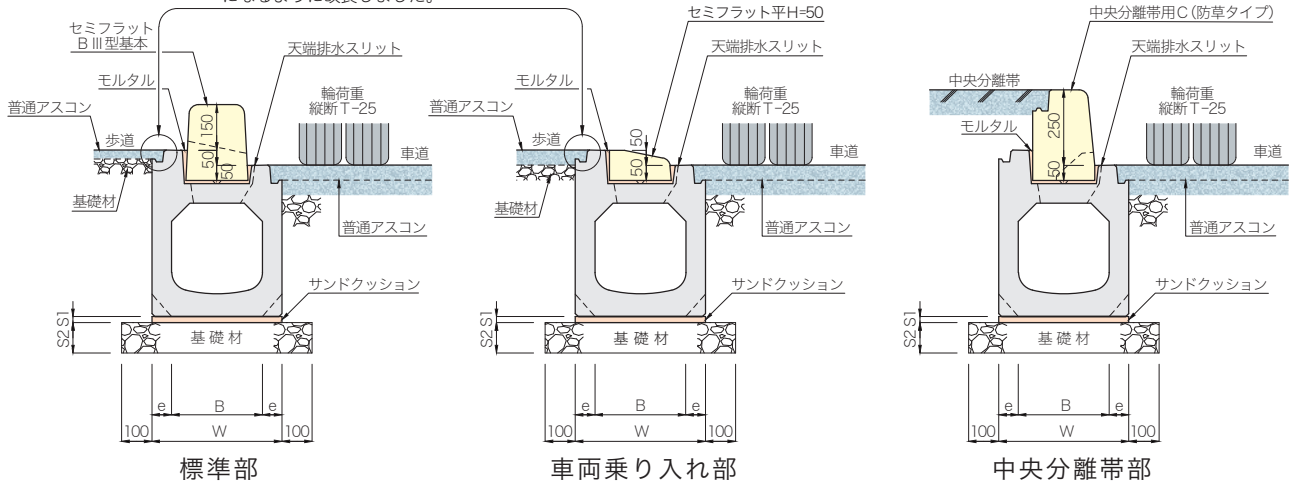
可変勾配対応	輪荷重 縦断 T-25	CAD data	DWG SFC
--------	-----------------------	-------------	------------

I B C排水側溝 III型

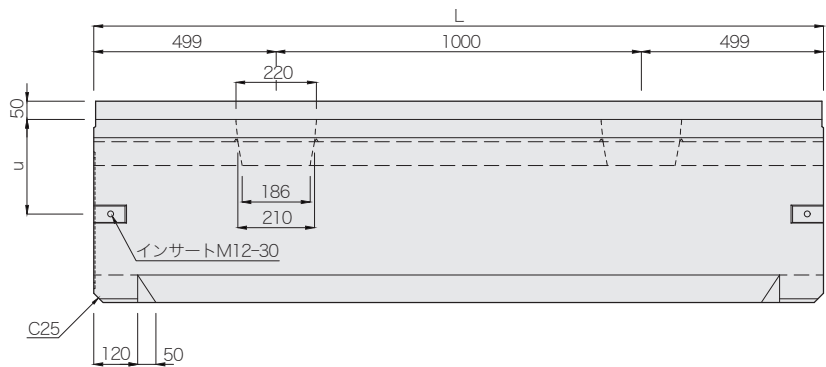
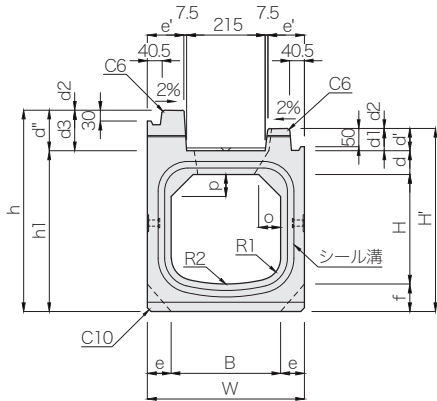
防草タイプ

布設標準構造図(参考)

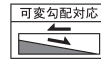
側溝の天端高さを歩道舗装面とフラットになるように改良しました。



頂版排水孔を大きくして車道側の天端に排水スリットを設けましたので車両乗り入れ部でも排水ができます。



呼び名 (B×H)	寸法 (mm)																				参考 質量 (kg)			
	B	H	W	H'	h	h1	d	d1	d2	d3	d'	d''	e	e'	f	o	p	u	R1	R2		L	S1	S2
300× 300	300	300	430	501	551	440	65	60	1	110	61	111	65	100	75	60	60	259	60	450	1998	20	100	543
× 400		400		601	651	540																		603
× 500		500		701	751	640																		665
× 600		600		801	851	740																	150	726
× 700		700		901	951	840																		787
× 800		800		1001	1051	940																		848
× 900		900		1101	1151	1040																	200	909
×1000		1000		1201	1251	1140																		970
400× 400	400	400	540	612	662	550	70	60	2	110	62	112	70	155	80	80	80	319	80	600	1998	20	100	785
× 500		500		712	762	650																		851
× 600		600		812	862	750																	150	917
× 700		700		912	962	850																		980
× 800		800		1012	1062	950																		1049



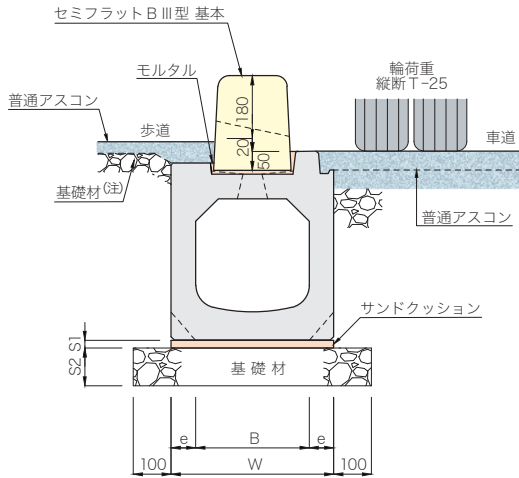
輪荷重
縦断 T-25

CAD data DWG SFC

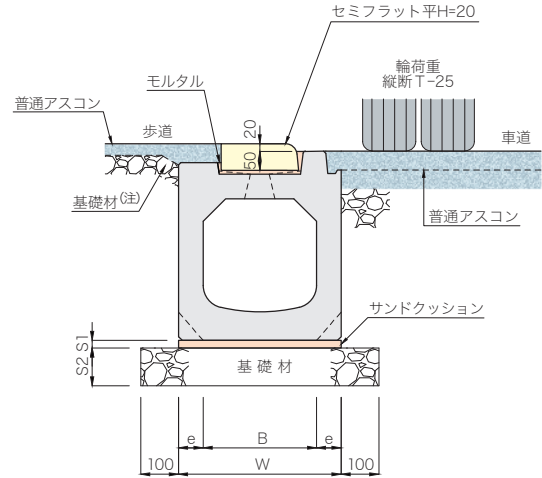
I B C排水側溝 II型 (交差点部・横断歩道部用)

防草タイプ

布設標準構造図(参考)

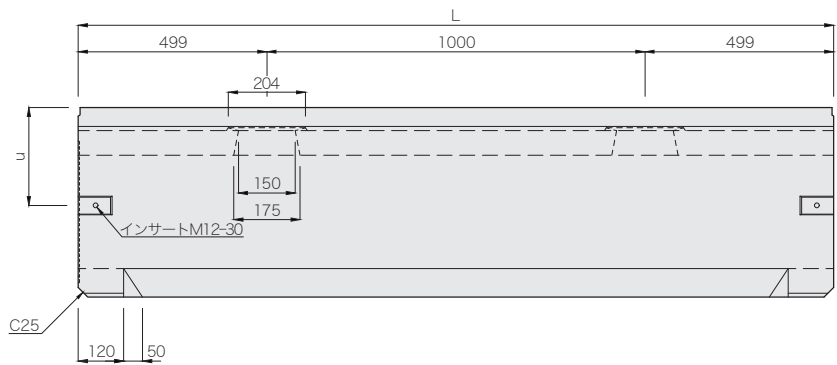
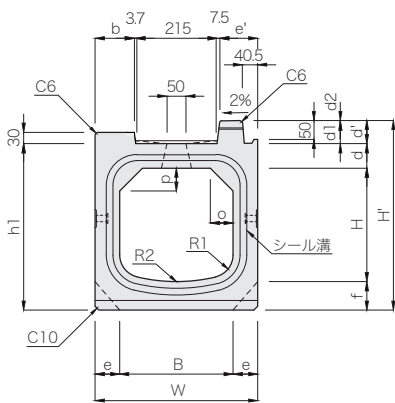
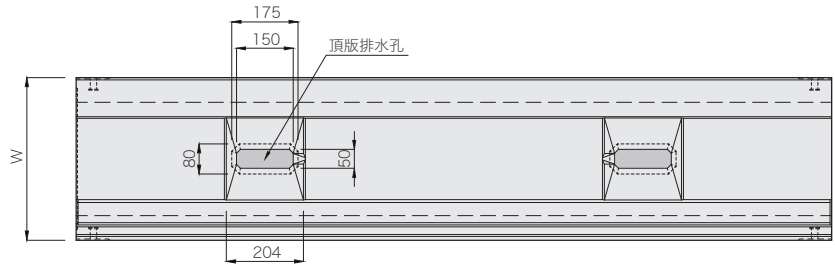


交差点すりつけ部



交差点巻き込み部・横断歩道部

(注) 歩道側の基礎材については、側溝上面で50mm厚さをとれないため、基礎材上面を側溝の上端面部に合わせて勾配をとり、すりつけ調整をしてください。



呼び名 (B×H)	寸法 (mm)																				参考 質量 (kg)	
	B	H	W	H'	h1	b	d	d1	d2	d'	e	e'	f	o	p	u	R1	R2	L	S1		S2
300× 300	300	300	430	501	440	103.8	65	60	1	61	65	100	75	60	60	259	60	450	1998	20	100	520
× 400		400		601	540																	580
× 500		500		701	640																	642
× 600		600		801	740																	703
× 700		700		901	840																150	764
× 800		800		1001	940																	825
× 900		900		1101	1040																	886
× 1000		1000		1201	1140																200	947
400× 400	400	400	540	612	550	158.8	70	60	2	62	70	155	80	80	80	319	80	600	1998	20	100	738
× 500		500		712	650																	804
× 600		600		812	750																	870
× 700		700		912	850																	933
× 800		800		1012	950																	1002