

I B C排水側溝 集水樹 セミフラット乗り入れ II型 H=20 布設標準構造図

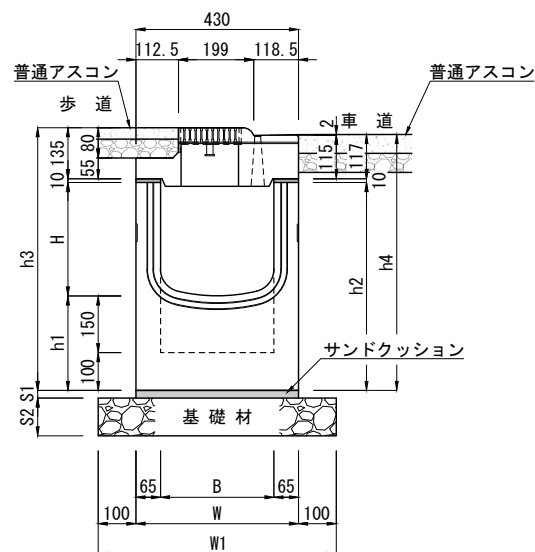
グレーチング式

[交差点巻き込み部・横断歩道部]

I B C排水側溝 集水樹
セミフラット乗り入れ II型 H=20 布設標準構造図

グレーチング式 300型

単位 mm



寸法表

呼び名	寸法 (mm)										参考質量 (kg)
	B	H	h1	h2	h3	h4	W	W1	S1	S2	
300×300	300	300	250	550	695	677	430	630	20	100	388
300×400		400		650	795	777					419
300×500		500		750	895	877					449
300×600		600		850	995	977					480
300×700		700		950	1095	1077					511

(注) ここでの参考質量は上部樹と下部樹の合計の質量です。

材料表

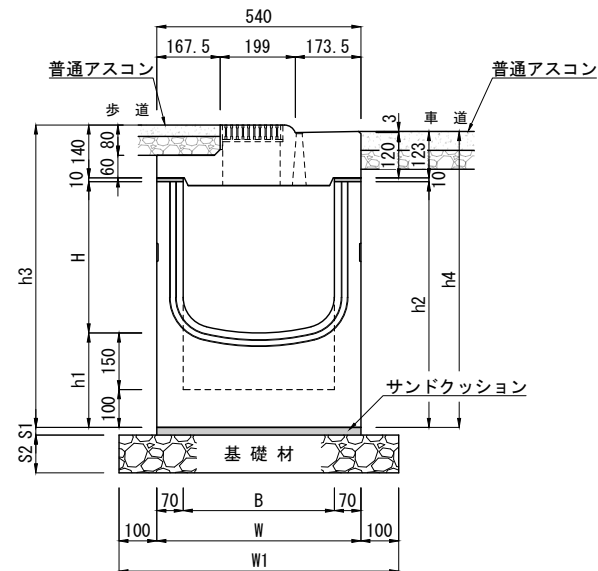
種別	規格・寸法	単位	数量	摘要
集水樹	I B C排水側溝 集水樹 セミフラット乗り入れ II型 H=20 グレーチング式 300型	基	1.0	L=1000
サンドクッション	砂	m ³	0.009	
基礎材	C-4 O (t=10cm)	m ²	0.630	H=300~500
	C-4 O (t=15cm)			H=600~700

[交差点巻き込み部・横断歩道部]

I B C排水側溝 集水樹
セミフラット乗り入れ II型 H=20 布設標準構造図

グレーチング式 400型

単位 mm



寸法表

呼び名	寸法 (mm)										参考質量 (kg)		
	B	H	h1	h2	h3	h4	W	W1	S1	S2			
400×400	400	400	250	650	800	783	540	740	20	100	506		
400×500				500	750	900					883	539	
400×600				600	850	1000					983	150	572
400×700				700	950	1100					1083		605
400×800				800	1050	1200					1183	638	

(注) ここでの参考質量は上部樹と下部樹の合計の質量です。

材料表

種別	規格・寸法	単位	数量	摘要
集水樹	I B C排水側溝 集水樹 セミフラット乗り入れ II型 H=20 グレーチング式 400型	基	1.0	L=1000
サンドクッション	砂	m ³	0.011	
基礎材	C-4 O (t=10cm)	m ²	0.740	H=400~500
	C-4 O (t=15cm)			H=600~800

I B C排水側溝 深型集水樹 セミフラット乗り入れ II型 H=20 布設標準構造図

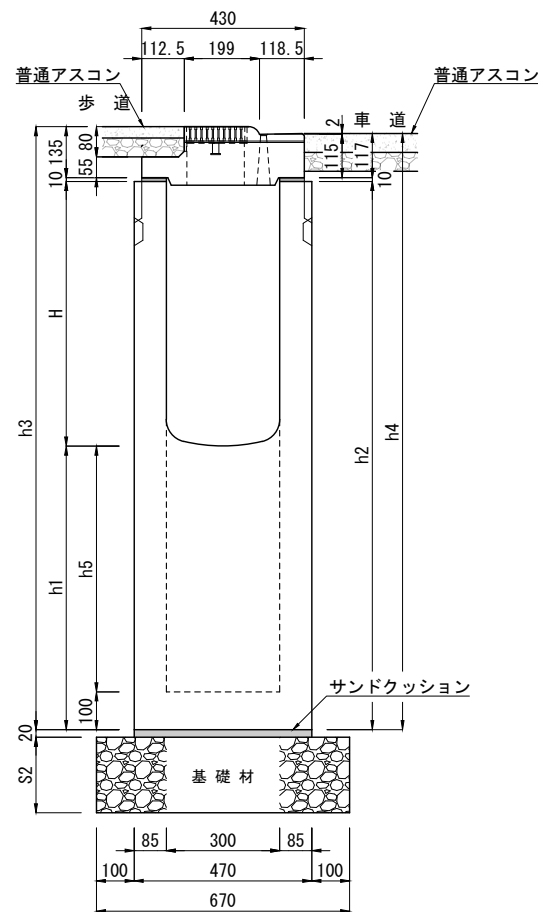
グレーチング式

[交差点巻き込み部・横断歩道部]

I B C排水側溝 深型集水樹
セミフラット乗り入れ II型 H=20 布設標準構造図

グレーチング式 300型

単位 mm



寸法表

呼び名	寸法 (mm)								参考質量 (kg)			
B × H	h2	B	H	h1	h3	h4	h5	S2				
300 × 300	650	300	300	350	795	777	250	150	505			
	750			450	895	877	350	569				
	850			550	995	977	450	533				
	950			650	1095	1077	550	698				
	1050			750	1195	1177	650	763				
	1150			850	1295	1277	750	200	828			
	1250			950	1395	1377	850	892				
300 × 400	750	300	400	350	895	877	250	150	545			
	850			450	995	977	350	609				
	950			550	1095	1077	450	674				
	1050			650	1195	1177	550	738				
	1150			750	1295	1277	650	200	804			
	1250			850	1395	1377	750	868				
	1350			950	1495	1477	850	932				
300 × 500	850	300	500	350	995	977	250	150	584			
	950			450	1095	1077	350	649				
	1050			550	1195	1177	450	713				
	1150			650	1295	1277	550	200	778			
	1250			750	1395	1377	650	843				
	1350			850	1495	1477	750	907				
	1450			950	1595	1577	850	971				
300 × 600	950	300	600	350	1095	1077	250	150	624			
	1050			450	1195	1177	350	688				
	1150			550	1295	1277	450	200	753			
	1250			650	1395	1377	550	821				
	1350			750	1495	1477	650	882				
	1450			850	1595	1577	750	947				
	300 × 700			1050	300	700	350	1195	1177	250	150	664
1150		450	1295	1277			350	200	729			
1250		550	1395	1377			450	793				
1350		650	1495	1477			550	857				
1450		750	1595	1577			650	923				
300 × 800		1050	300	800			250	1195	1177	150	150	640
		1150					350	1295	1277	250	200	704
	1250	450			1395	1377	350	769				
	1350	550			1495	1477	450	833				
	1450	650			1595	1577	550	898				
	300 × 900	1150			300	900	250	1295	1277	150	200	680
		1250					350	1395	1377	250	744	
1350		450	1495	1477			350	809				
1450		550	1595	1577			450	873				
300 × 1000		1250	300	1000			250	1395	1377	150	200	720
		1350					350	1495	1477	250	784	
		1450					450	1595	1577	350	849	

(注) ここでの参考質量は上部樹と下部樹の合計の質量です。

材料表 一基当たり

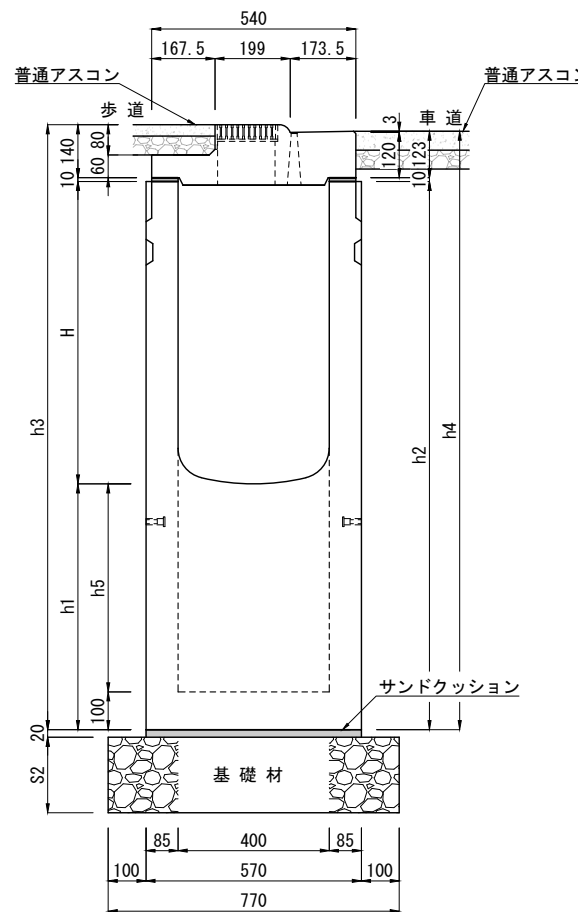
種別	規格・寸法	単位	数量	摘要
集水樹	I B C排水側溝 深型集水樹 セミフラット乗り入れ II型 H=20 グレーチング式 300型	基	1.0	L=1000
サンドクッション	砂	m ³	0.009	
基礎材	C-40 (t=15cm)	m ²	0.670	h2= 650~1050
	C-40 (t=20cm)			h2=1150~1450

[交差点巻き込み部・横断歩道部]

I B C排水側溝 深型集水樹
セミフラット乗り入れ II型 H=20 布設標準構造図

グレーチング式 400型

単位 mm



寸法表

呼び名	寸法 (mm)								参考質量 (kg)			
B × H	h2	B	H	h1	h3	h4	h5	S2				
400 × 400	750	400	400	350	900	883	250	150	624			
	850			450	1000	983	350	697				
	950			550	1100	1083	450	769				
	1050			650	1200	1183	550	842				
	1150			750	1300	1283	650	200	915			
	1250			850	1400	1383	750	998				
	1350			950	1500	1483	850	1060				
400 × 500	850	400	500	350	1000	983	250	150	664			
	950			450	1100	1083	350	737				
	1050			550	1200	1183	450	809				
	1150			650	1300	1283	550	200	882			
	1250			750	1400	1383	650	955				
	1350			850	1500	1483	750	1028				
	1450			950	1600	1583	850	1000				
400 × 600	950	400	600	350	1100	1083	250	150	704			
	1050			450	1200	1183	350	777				
	1150			550	1300	1283	450	200	849			
	1250			650	1400	1383	550	922				
	1350			750	1500	1483	650	995				
	1450			850	1600	1583	750	1068				
	400 × 700			1050	400	700	350	1200	1183	250	150	744
1150		450	1300	1283			350	200	817			
1250		550	1400	1383			450	889				
1350		650	1500	1483			550	962				
1450		750	1600	1583			650	1035				
400 × 800		1150	400	800			350	1300	1283	250	200	784
		1250					450	1400	1383	350	857	
	1350	550			1500	1483	450	929				
	1450	650			1600	1583	550	1002				

(注) ここでの参考質量は上部樹と下部樹の合計の質量です。

材料表 一基当たり

種別	規格・寸法	単位	数量	摘要
集水樹	I B C排水側溝 深型集水樹 セミフラット乗り入れ II型 H=20 グレーチング式 400型	基	1.0	L=1000
サンドクッション	砂	m ³	0.011	
基礎材	C-40 (t=15cm)	m ²	0.770	h2= 750~1050
	C-40 (t=20cm)			h2=1150~1450



製品名	I B C排水側溝 深型集水樹	参考質量	縮尺	作成年月日	図面番号
規格	セミフラット乗り入れ II型 H=20 グレーチング式 300型・400型	図示	1/20	E:2024.10.30	No.