

プラスチック製雨水貯留浸透槽のパイオニア

シンシンプロック SSBB®

※SSBBはシンシンプロック株式会社の製品です。



シンシンプロック (SSBB) とは

シンシンプロック (SSBB) はプラスチック製地下貯留槽のパイオニアとして、平成9年に(社)雨水貯留浸透技術協会の認定第1号を取得し、**累計の施工実績は約1万件**におよびます。現在、多くの新規参入会社と共に市場規模も大きくなっているなか、**施工実績はトップクラス**を維持しています。

1槽当たりの最大規模の施工例としては、埼玉県内公園下に設置された約1万4000㎡の貯留槽があり、市報でも紹介されました。

また、開口率が大きく、目視点検が可能なため、学校などの官公庁案件での施工実績を上げています。

さらに茨城県日立市内に設置された20㎡の貯留浸透槽(平成8年施工)は、東日本大震災における断水時に、生活用水の供給源として役立ち、災害対策として貢献できることが実証されました。

浸透も含めた雨水流出抑制は、都市型洪水を防ぐだけでなく環境と共存する社会を構築するために、これからも重要な位置を占めます。SSBB槽はこの意味において社会のお役に立つものと確信しています。

取得認定

公益財団法人日本下水道新技術機構より「建設技術審査証明(下水道技術)」及び「新技術研究成果証明」を取得しています。



建設技術審査証明(下水道技術)



新技術研究成果証明

特長

シンシブロック (SSBB) は、プラスチック製雨水貯留浸透槽のパイオニアとして数々の特長を備えています。

1. 高い貯留率

貯留率が 95~96% と高く、限られたスペースで効率よく雨水を貯留することができます。

2. 目視点検が可能

開口率が大きく、槽内部の目視点検や維持管理が容易です。

3. 高い処理機能

流入部の空間が大きいいため、集中豪雨時の一時的な大量流入に対してもスムーズな処理が可能です。

4. 維持管理

水槽内部に仕切り壁を設けることで、維持管理用の管理槽を内部に構築できます。

5. T-25 対応の強度

土被り 0.5m 以上で T-25 に対応できます。長期荷重に対する性能にも優れています。

6. 敷地対応

開発地の土地形状に合わせた水槽形状にすることで、無駄なく貯留容量を確保できます。

7. 運搬効率

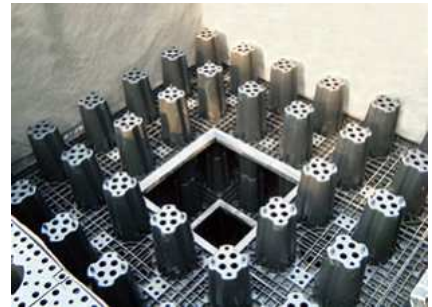
コンパクトに積重ねができるため運搬効率がよく、施工現場でも過大なスペースを必要としません。

8. 容易な施工

特殊な技術や機械を必要とせず、人力による施工ができます。軽量で組立てが簡単のため、短時間で施工ができます。

9. 機能バリエーション

シートの構成によって、貯留型、浸透型、貯留・浸透併用型の 3 種類の槽を構築できます。



種類

SSBB 本体には様々な設計条件に対応した型があります。

360-1 型



ポリプロピレン成型品
W360×D360×H260(30 個/m²)
貯留率:95% 以上
開口率:23.6%(水平) 12.9%(鉛直)

545 型



ポリプロピレン成型品
W545×D545×H260(13 個/m²)
貯留率:95% 以上
開口率:54.4%(水平) 19.9%(鉛直)

720-2NB 型



ポリプロピレン成型品
W720×D720×H390(5 個/m²)
貯留率:96% 以上
開口率:44.9%(水平) 12.6%(鉛直)

720-3A 型

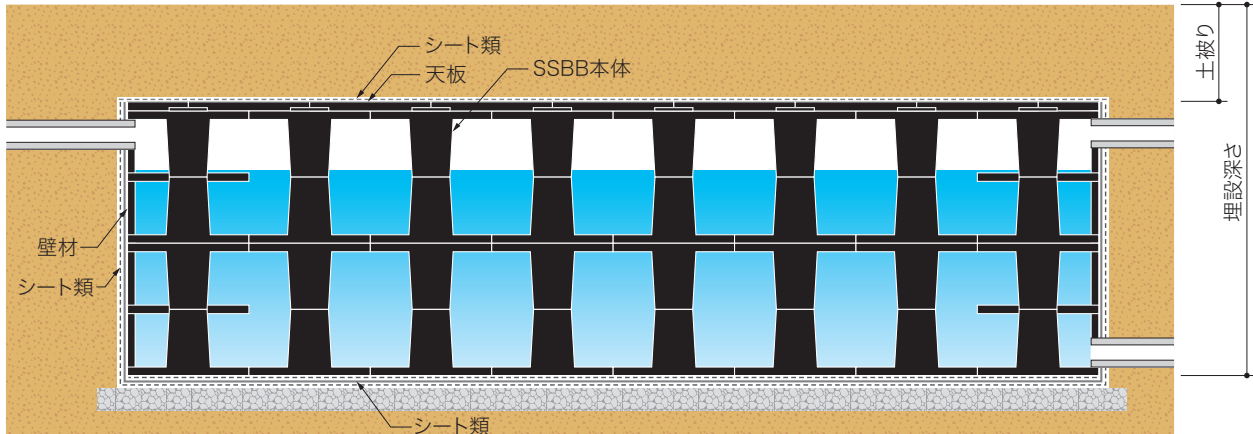


ポリプロピレン成型品
W720×D720×H390(5 個/m²)
貯留率:96% 以上
開口率:57.2%(水平) 30.6%(鉛直)

基本部材構成

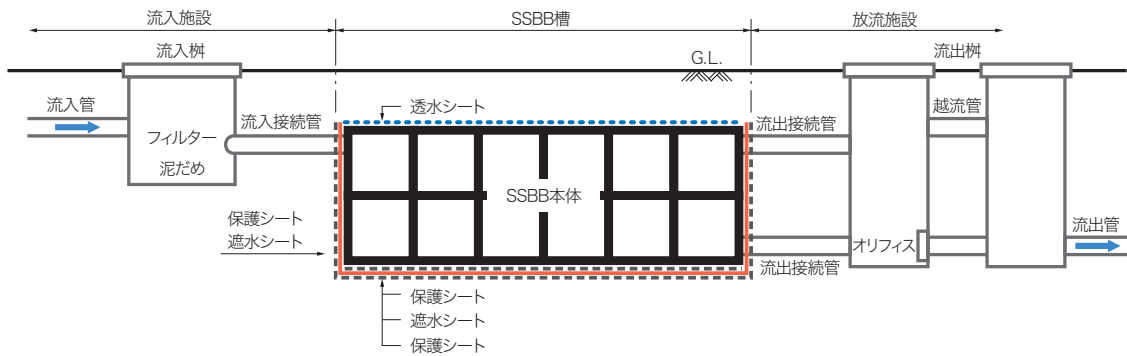
SSBB 本体を上下・前後左右に連結しながら組立て、その外周部に壁、上面には天板を取り付けます。さらに、その周囲をシート類(遮水シート、透水シート、保護シート)で覆うことにより槽が構成されます。

720-3A型の例

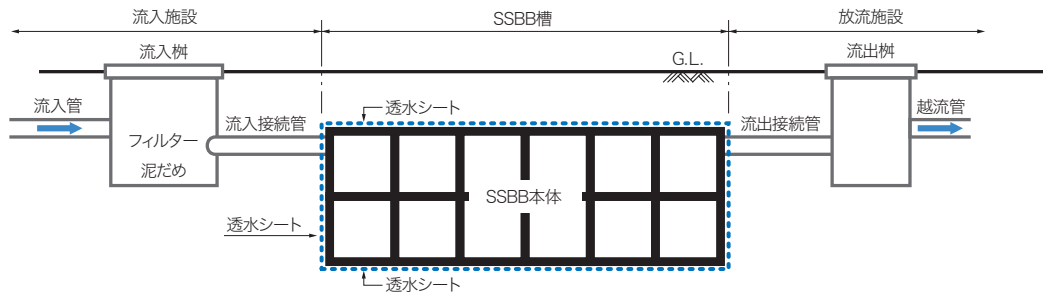


シート類との組合せ方により、貯留型、浸透型、貯留・浸透併用型の槽を構築できます。

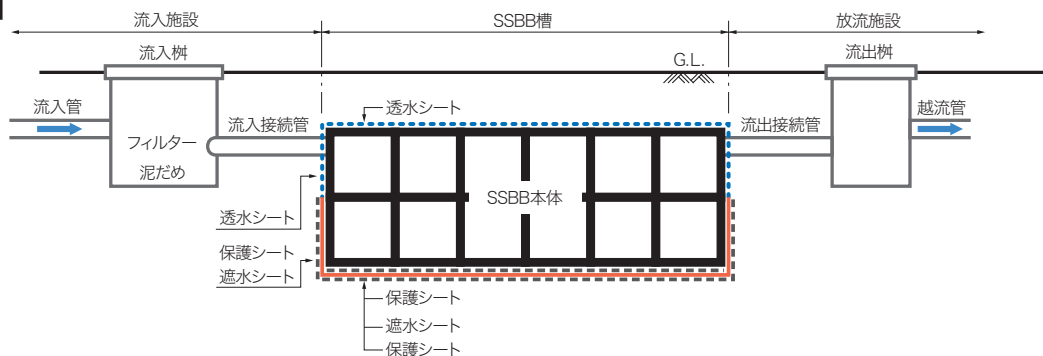
【貯留型】



【浸透型】



【貯留浸透型】



標準施工工程

往來工法に比べ、簡単に短期間で施工することができます。

1. 掘削工



2. 基礎砕石敷き込み



3. 不陸調整



4. 底部シート工



5-1.SSBB 組立て



5-2.SSBB 組立て



6. 側部・配管部シート工



7. 側部・天盤シート工



8. 外部施設工 オリフィスマスなど



9. 管理用施設工 点検孔など



11. 施工後 上部空間は駐車場や公園などとしてご利用いただけます。



10. 埋戻し・転圧工



! シンシブロックは雨水を地下に貯留浸透させることを目的とした製品です。技術資料に記載された強度・適用条件などをご参考のうえ、適切な設計・施工・維持管理のもとでご使用ください。