

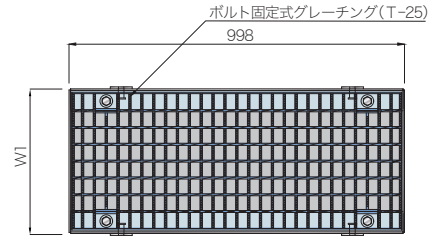
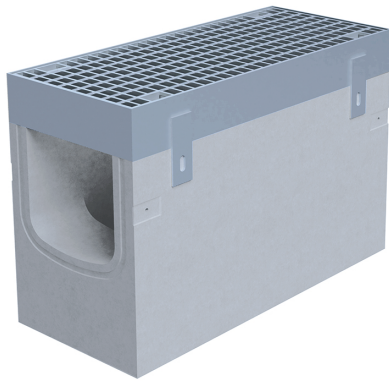


I B C 排水側溝 集水桝 フラット乗り入れ I 型

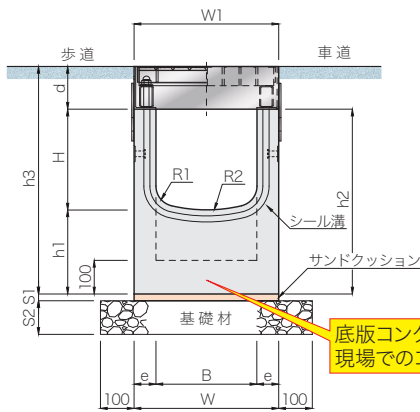
輸荷重
縦断 **T-25**

CAD
data
DWG
SFC

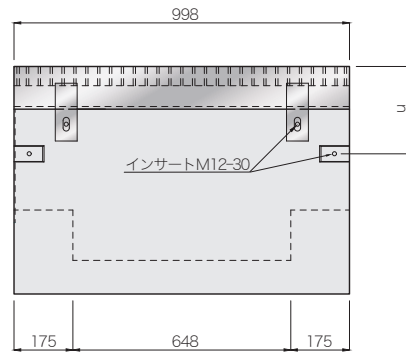
グレーチング細目対応



布設標準構造図(参考)
車両乗り入れ部・横断歩道部



底版コンクリート
現場でのコンクリート打設不要



呼び名 (B×H-h2)	寸法 (mm)													参考 質量 (kg)		
	B	H	h1	h2	h3	W	W1	d	e	u	R1	R2	S1		S2	
300× 300	300	300	250	550	677	430	430	127	65	260	60	450	20	100	337	
× 400		400		650	777										368	
× 500		500		750	877										398	
× 600		600		850	977										150	429
× 700		700		950	1077											460
400× 400	400	400	250	650	783	540	540	133	70	320	80	600	20	100	437	
× 500		500		750	883										470	
× 600		600		850	983										150	503
× 700		700		950	1083											536
× 800		800		1050	1183										569	
深型 300× 300-1450	300	300	1150	1450	1577	470	430	127	85	260	60	450	20	200	970	
		× 400-1450	400												1050	946
		× 500-1450	500												950	920
		× 600-1450	600												850	896
		× 700-1450	700												750	872
		× 800-1450	800												650	847
		× 900-1450	900												550	822
× 1000-1450	1000	450	798													
型 400× 400-1450	400	400	1050	1450	1583	570	540	133	85	320	80	600	20	200	1064	
		× 500-1450	500												950	1031
		× 600-1450	600												850	999
		× 700-1450	700												750	966
		× 800-1450	800												650	933

注(1) 深型集水桝の高さ h1 ~ h3 については最深を示しており、深さが H+350(300×800-1450~300×1000-1450) は、H+250)~表中の h2 までの深さであれば、100mm ピッチの寸法で製造可能です。

(2) 深型集水桝については、型枠の構造上シール溝はありません。また、ジョイント部の寸法も若干異なります。

(3) グレーチングはボルト固定式です。また、細目仕様にも変更できます。