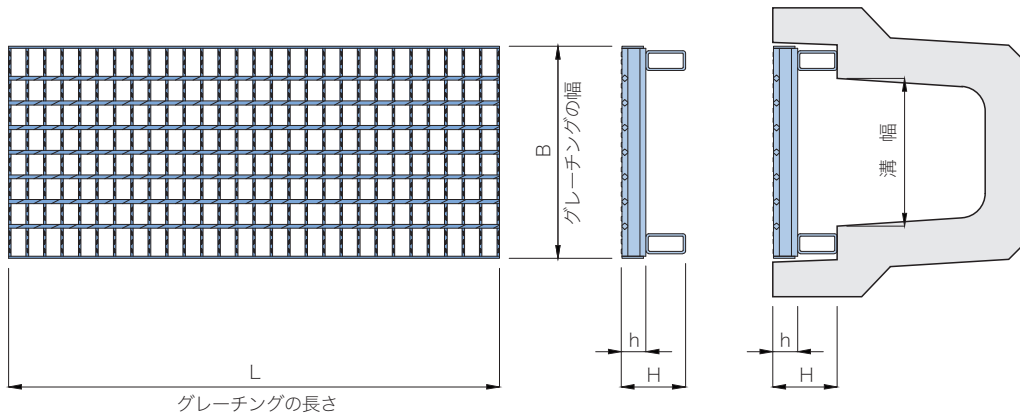


# 長尺U字溝用グレーチング(茨城県型)

輪荷重 縦断 **T-25**    輪荷重 縦断 **T-14**    CAD data    DWG SFC

※側溝本体は長尺U字溝(P.158)、深溝U字溝(P.159)を使用してください。

グレーチング細目対応



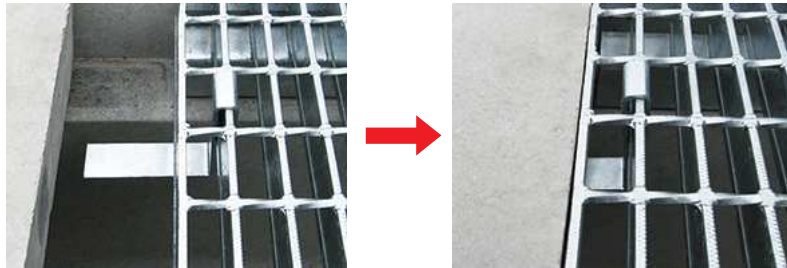
種類	溝幅	県型式		並目 嵩上げグレーチング					細目 嵩上げグレーチング				
				寸法 (mm)				質量 (kg)	寸法 (mm)				質量 (kg)
				B	L	H	h		B	L	H	h	
車道用 (T-25)	250	IH0-250	1.0m	370	995	100	44	28.5	370	995	100	32	36.2
			0.5m		485			14.2		500			18.3
	300	IH0-1	1.0m	430	995	130	50	41.1	430	995	130	44	51.2
			0.5m		501					21.0			
	350	IH0-2	1.0m	480	995		60	48.4	480	995		50	78.7
			0.5m		501					24.2			
	400	IH0-3	1.0m	530	995		65	55.6	530	995		50	86.3
			0.5m		501					28.5			
	450	IH0-4	1.0m	580	995	150	75	68.3	580	995	150		98.8
			0.5m		501					35.0			
500	IH0-5	1.0m	630	995		90	94.0	630	995		55	113.2	
		0.5m		501					47.7				501
歩道用 (T-14)	250	IH2-250	1.0m	370	995	100	38	26.8	370	995	100	25	31.6
			0.5m		485					13.2			
	300	IH2-1	1.0m	430	995		44	31.5	430	995		32	40.2
			0.5m		485					15.6			
	350	IH2-2	1.0m	480	995		50	42.6	480	995		38	49.3
			0.5m		501					21.8			
	400	IH2-3	1.0m	530	995		55	45.6	530	995		44	53.3
			0.5m		501					23.3			
	450	IH2-4	1.0m	580	995	120	55	53.0	580	995	120	44	65.9
			0.5m		501					27.2			
	500	IH2-5	1.0m	630	995		60	60.3	630	995		50	99.7
			0.5m		501					30.9			

# 長尺U字溝グレーチング用盗難防止金具

## 特長

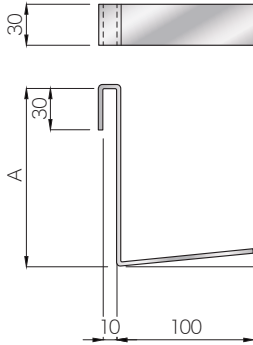
盗難防止金具はグレーチングの両端のベアリングバー(横方向主部材)に金具のフック部をセットして、金具のL形部にコンクリート蓋をセットすることにより、コンクリート蓋の自重でグレーチングを固定する仕組みです。セットした後は、コンクリートの蓋を外さない限りグレーチングを外す事が困難なため、グレーチングの盗難防止に効果があります。

コンクリート蓋を受けるL形のプレート先端は、上向きに加工してあり、コンクリート蓋の重みでプレートが下に押しされ、より強固にグレーチングを固定できます。

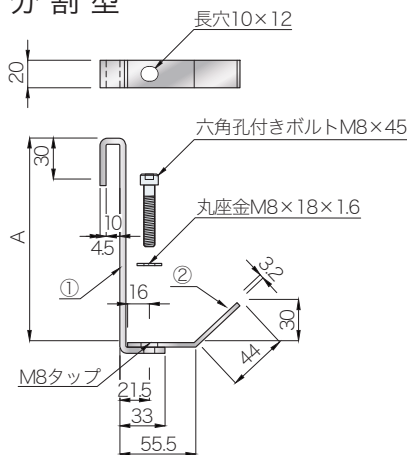


盗難防止金具はグレーチングの端部より2本目の主部材に装着し対角に2個セットしてください。

## 一体型



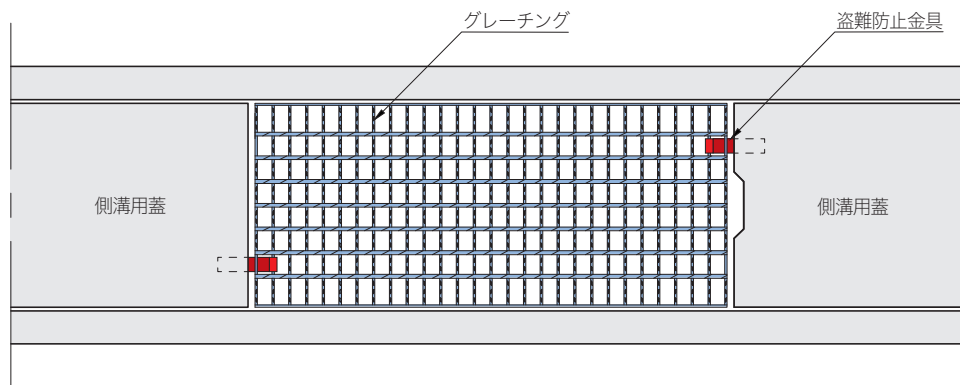
## 分割型



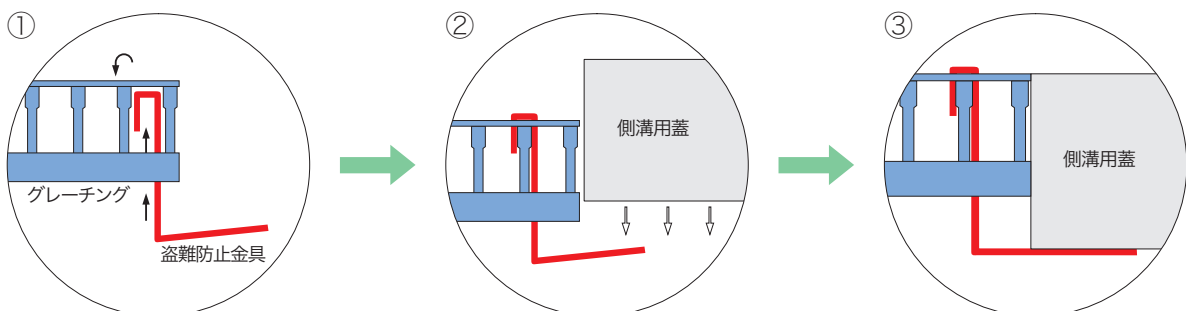
呼 び	A寸法 (mm)		適用側溝蓋
	一体型	分割型	
H100用	100	118	IS300,350,400, I SL300,350,400
H120用	120	138	IS450,500,600, I SL450,500,600
H130用	130	148	IR300,350,400, IRL300,350,400
H150用	150	168	IR450,500, IRL450,500

(注) 分割型は既に施工済みのグレーチングに後から盗難防止金具のみをセットする場合にご使用ください。

## 取付方法



### 取付方法概要図



① グレーチング端部の2本目のベアリングバーに金具のフックを引っかけます。

② 金具のL形部にコンクリート蓋をセット

③ コンクリート蓋の自重でグレーチングを固定します。