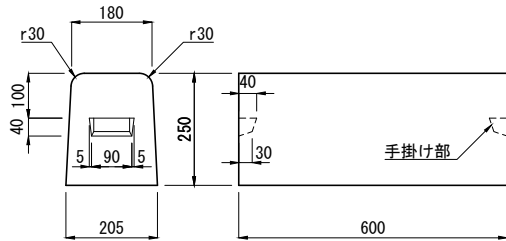


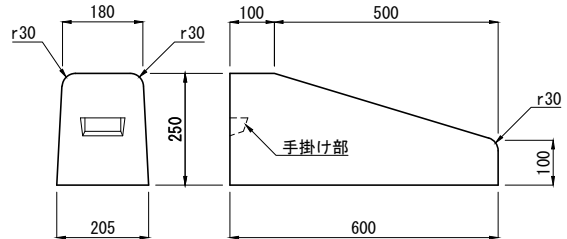
歩車道境界ブロック 都市型

単位：mm

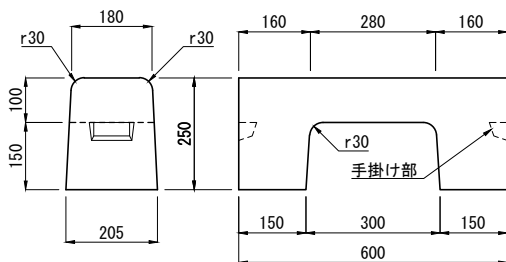
■ 基本 (参考質量：66kg)



■ 斜 (参考質量：48kg)

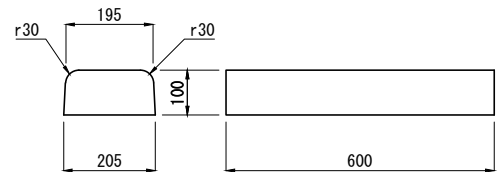


■ 水抜き (参考質量：46kg)

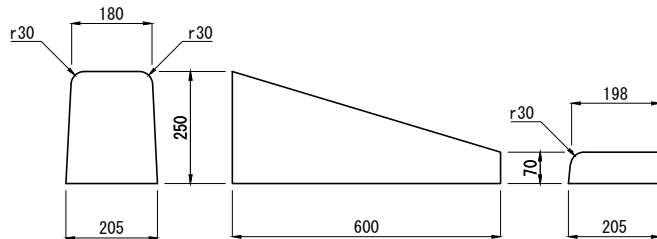


■ 低 10cm (E型・都市型共通)

参考質量：28kg



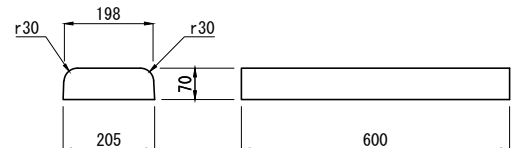
■ 斜 H=20左 (参考質量：42kg)



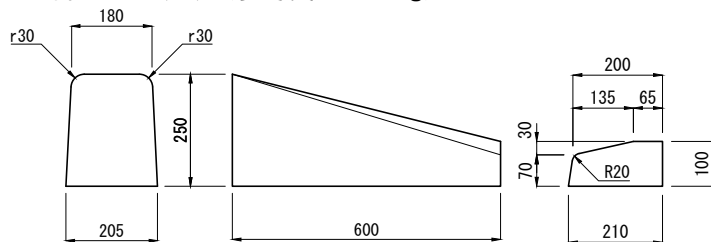
注(1) 斜 H=20右は左と左右対称。

■ 低 7cm (E型・都市型共通)

参考質量：19kg



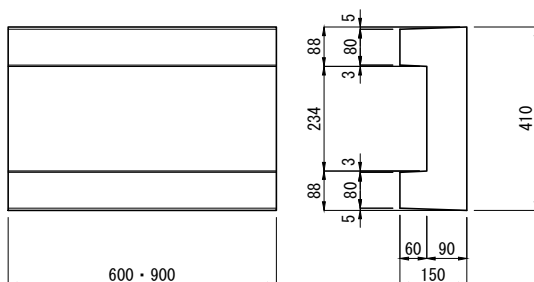
■ 斜→D形(左) (参考質量：46kg)



注(1) 斜→D形右は左と左右対称。

■ 基礎ブロック

参考質量 L600:65Kg, L900:97Kg

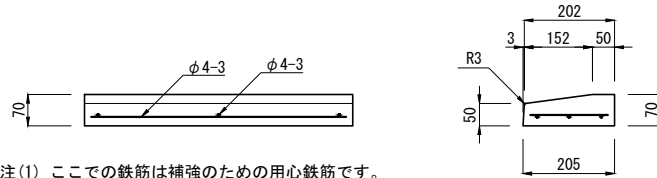


製品名	歩車道境界 都市型	図面番号	
規格	基本・水抜き・斜・低・基礎ブロック		
製図	2011.11.18 縮尺 1/16		

歩車道境界ブロック 都市型 [バリアフリータイプ]

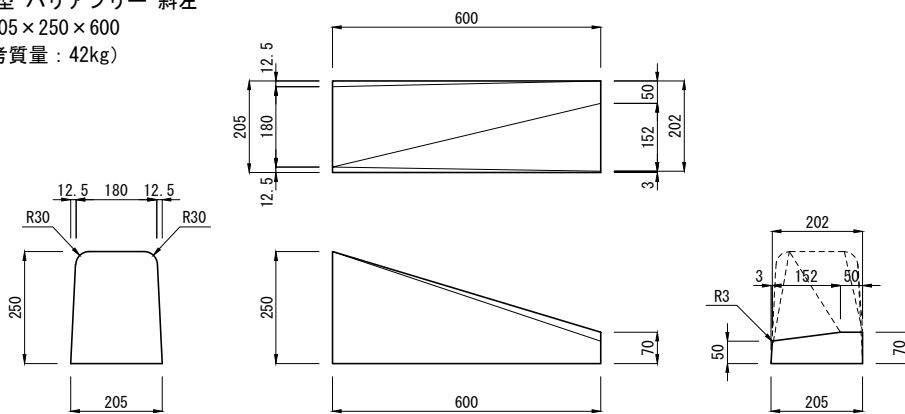
単位：mm

- 都市型 バリアフリー 低
202/205×70×600
(参考質量：18kg)




注(1) ここでの鉄筋は補強のための用心鉄筋です。

- 都市型 バリアフリー 斜左
180/205×250×600
(参考質量：42kg)



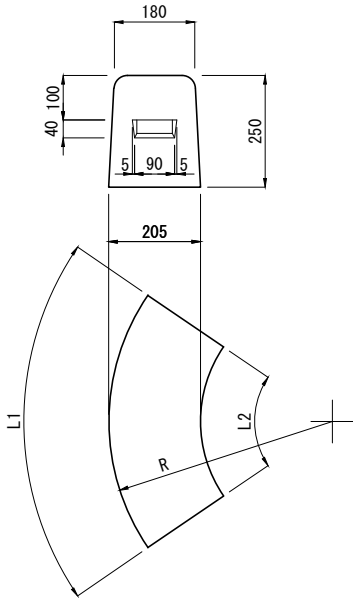
注(1) 都市型 バリアフリー 斜右は左と左右対称。
 (2) この製品は、現在、型枠を保有しておりません。

製品名	歩車道境界ブロック 都市型 バリアフリータイプ		図面番号	
規格	低・斜			
製図	2009.07.10	縮尺		1/15

歩車道境界 都市型 Rブロック

単位 : mm

■ 都市型 Rブロック



呼 び 名	寸 法 (mm)			1/4円(90°)		参考質量 (Kg)	
	R	L1	L2	曲線長さ (mm)	使用本数 (本)		
都市型R	1.0 mR	1000	600	477	1570	2.6	66
	1.5 mR	1500	—	—	—	—	—
	2.0 mR	2000	600	538	3140	5.2	66
	2.5 mR	2500	—	—	—	—	—
	3.0 mR	3000	600	559	4710	7.8	66
	3.5 mR	3500	—	—	—	—	—
	4.0 mR	4000	600	569	6280	10.4	66
	5.0 mR	5000	—	—	—	—	—
	6.0 mR	6000	600	580	9420	15.5	66
8.0 mR	8000	—	585	12560	20.7	—	

注(1) 表中の一のサイズについては、現在、型枠を保有しておりません。

参考歩掛表


歩車道境界ブロック

(10m当り)

規 格		労 力 (人)				トラックレン 運転時間 (h)	小器材費 (%)	備 考
長さ (mm)	呼 び 名	世話人	特殊作業員	普通作業員	計			
600	歩車道境界ブロック	A	0.2	0.3	0.9	1.4	—	1
		B						
		C						
600	地先境界ブロック	A	0.2	0.2	0.4	0.8	—	1
		B						
		C						

(土木工事積算基準マニュアル・建設物価調査会の路側工L形側溝及び縁石工を参考)

- 注(1) 製品小運搬距離は20mとします。
 (2) 小器材費は一輪車、三又、チェーンブロックなどの小運搬据え付け器具の損料及び目地モルタルの費用を含みます。
 (上記%を労力費に乗ずる)
 (3) 上記は標準歩掛りですので、現場条件を勘案し、労力歩掛りの±20%の範囲で増減することができます。
 現場条件とは作業条件で、交通条件(片側交通、交通止めなど)、作業の難易、作業場所の広さ、市街地工事などを十分に勘案し、補正する必要があります。
 (4) 上記の労力にはトラッククレーンの運転労務を含んでいません。

製品名	歩車道境界ブロック		図面番号	
規 格	参考歩掛表			
製 図	2011. 11. 18	縮 尺		1/16