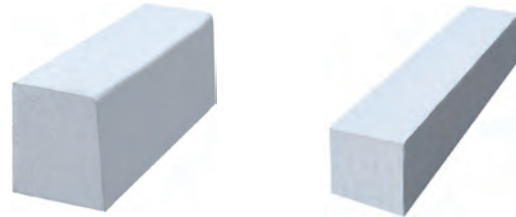
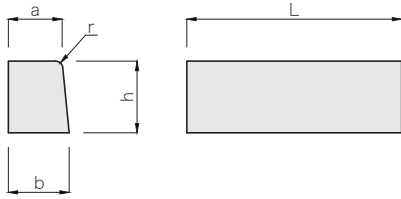


# 歩車道境界ブロック (JIS A5371 推奨仕様 B-2)

CAD data DWG SFC

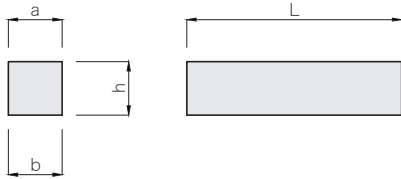
片面歩車道境界ブロック  
歩車道境界ブロック (公団型)



片面歩車道境界ブロック

地先境界ブロック

地先境界ブロック



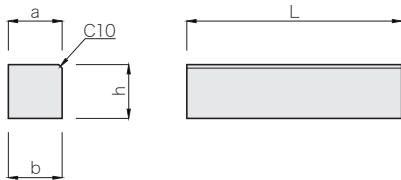
JIS A5371 (推奨仕様 B-2)

呼び名	寸法 (mm)					参考質量 (kg)	
	a	b	h	r	L		
片面歩車道境界ブロック	A	150	170	200	20	600 <sup>(1)</sup>	44
	B	180	205	250	30		66
	C		210	300			81
地先境界ブロック	A	120	120	120	—	600	20
	B	150	150				25
	C			150			31
地先境界ブロック (面取り)	A	120	120	120	—	600	20
	○B	150	150				25
	○C			150			31

注(1) 片面歩車道境界ブロック B については L=2000mm の製品 (参考質量: 220kg) もあります。

(2) ○印につきましては、仕入れ品対応です。

地先境界ブロック (面取り)



JIS 規格外

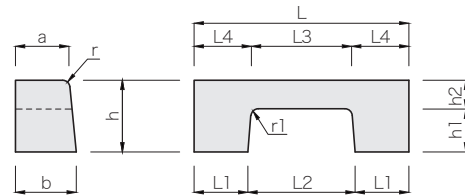
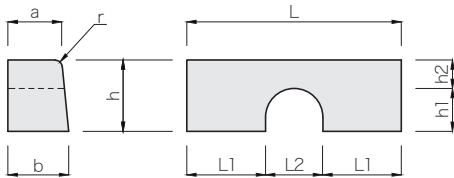
呼び名	寸法 (mm)					参考質量 (kg)
	a	b	h	r	L	
歩車道境界ブロック100A(公団型)	100	110	155	20	600	23

# 歩車道境界ブロック水抜き

CAD data DWG SFC

片面歩車道境界ブロック水抜き (丸) [A・C]

片面歩車道境界ブロック水抜き (角)

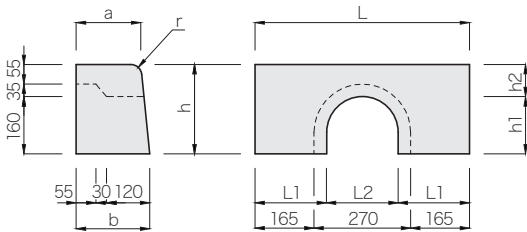


片面歩車道境界ブロック水抜き (丸) [B]



水抜き (丸)

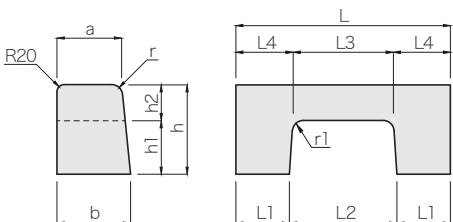
水抜き (角)



片面歩車道境界ブロック水抜き

呼び名	寸法 (mm)											参考質量 (kg)		
	a	b	h	h1	h2	r	r1	L	L1	L2	L3		L4	
水抜き (角)	A	150	170	200	120	80	20	20	600	150	300	280	160	30
	B	180	205	250	150	100	30	30					46	
	C		210	300	200					145	310	300	150	52
水抜き (丸)	A	150	170	200	120	80	20	—	600	220	160	—	—	37
	B	180	205	250	160	90	30			200	200			51
	C		210	300	180	120								66

両面歩車道境界ブロック水抜き [角]



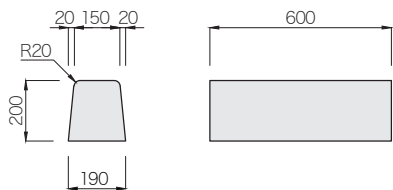
両面歩車道境界ブロック水抜き

呼び名	寸法 (mm)											参考質量 (kg)		
	a	b	h	h1	h2	r	r1	L	L1	L2	L3		L4	
水抜き (角)	A	150	170	200	120	80	20	20	600	150	300	280	160	30
	B	180	205	250	150	100	30	30						46

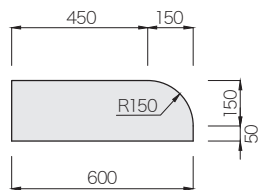
# 歩車道境界ブロックA 両勾配(JIS A5371 推奨仕様 B-2)

CAD data	DWG SFC
----------	---------

基本 参考質量:47kg

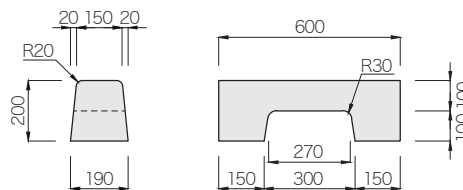


端末 参考質量:44kg



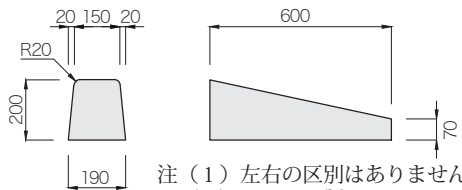
(注)左右の区別はありません。

水抜き 参考質量:35kg



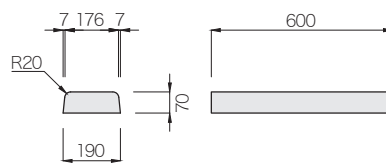
(注) こちらの製品につきましては、型枠整備中です。

斜 H=70 参考質量:32kg



注 (1) 左右の区別はありません。  
(2) こちらの製品につきましては、型枠整備中です。

低 H=70 参考質量:18kg

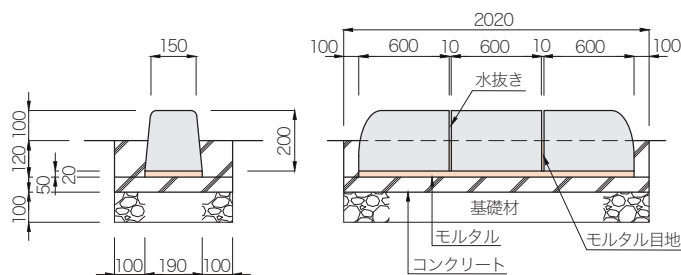


(注) こちらの製品につきましては、型枠整備中です。



コンビニ駐車場(水戸市)

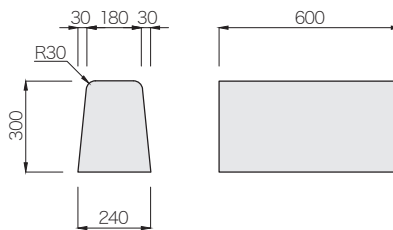
## 車止め(普通車用)使用例 参考構造図



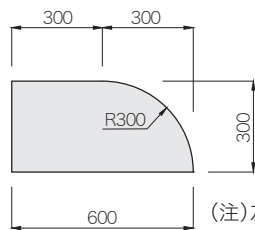
# 歩車道境界ブロックC 両勾配(JIS A5371 推奨仕様 B-2)

CAD data	DWG SFC
----------	---------

基本 参考質量:88kg



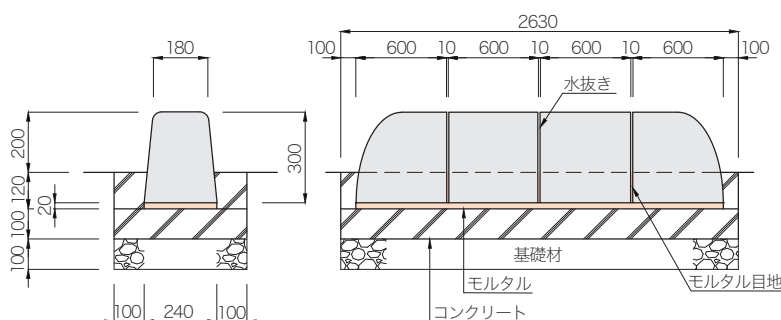
端末 参考質量:79kg



(注)左右の区別はありません。

(注) こちらの製品につきましては、型枠整備中です。

## 車止め(大型車用)使用例 参考構造図

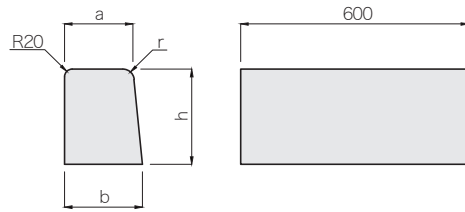


コンビニ駐車場(水戸市)

# 歩車道境界ブロック [両面 R・90°コーナー]

CAD data DWG SFC

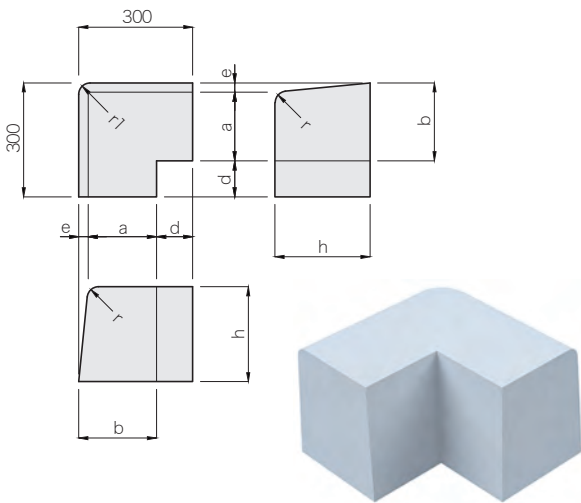
両面 R



呼び名	寸法 (mm)				参考質量 (kg)
	a	b	h	r	
A形	150	170	200	20	44
B形	180	205	250	30	66
C形	210	300			81

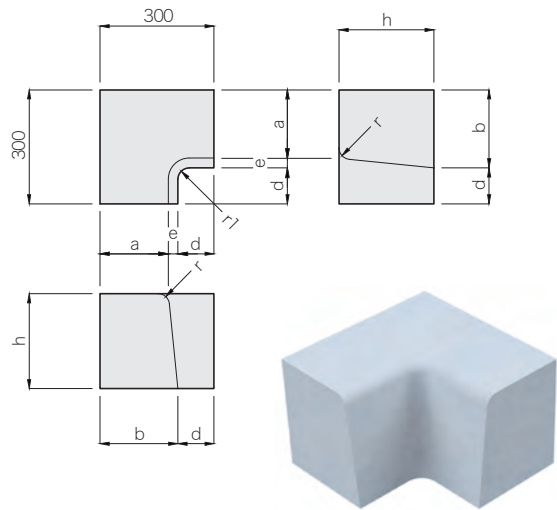
(注) ○印につきましては、仕入れ品対応です。

90° 外コーナー



呼び名	寸法 (mm)							参考質量 (kg)
	a	b	h	d	e	r	r1	
A形	150	170	200	130	20	20	30	31
B形	180	205	250	95	25	30		43
C形	210	300	90	30				51

90° 内コーナー



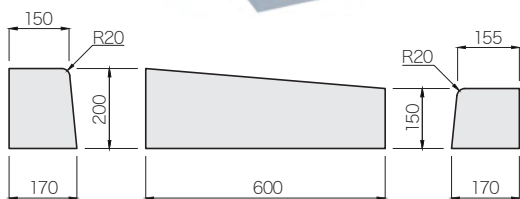
呼び名	寸法 (mm)							参考質量 (kg)
	a	b	h	d	e	r	r1	
A形	150	170	200	130	20	20	30	30
B形	180	205	250	95	25	30		43
C形	210	300	90	30				51

(注) ○印につきましては、仕入れ品対応です。

# 歩車道境界ブロック [A形 2段斜(低 10cm)]

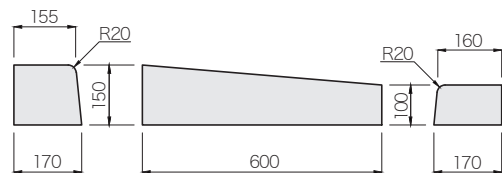
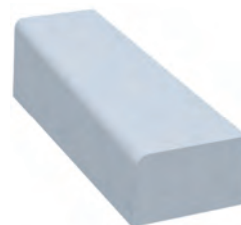
CAD data DWG SFC

2段斜 上(左) 参考質量 : 37 kg



(注) 2段斜上下は左と左右対称

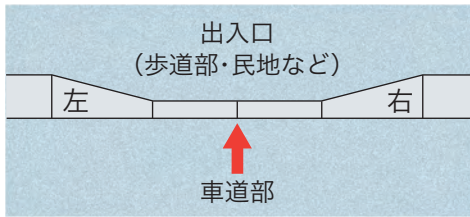
2段斜 下(左) 参考質量 : 28 kg



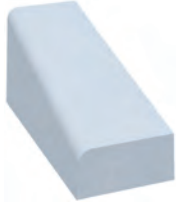
(注) 2段斜下右は左と左右対称

# 歩車道境界ブロック[斜・低(10cm・7cm)・斜AD形]

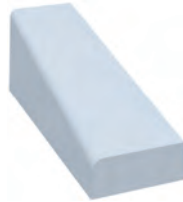
CAD data DWG SFC



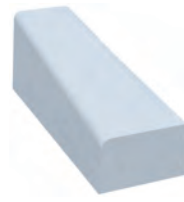
歩車道境界ブロック斜の左と右の区分は図のように出入口を車道側から歩道側に向かって見て左側に使用する斜を左、右側に使用する斜を右と区分してください。



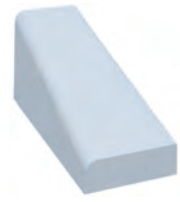
B斜 10cm(左)



A斜 7cm(左)

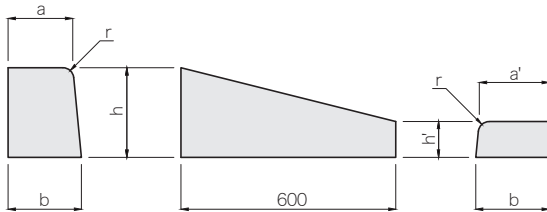


両面R A斜 10cm(左)



両面R B斜 7cm(左)

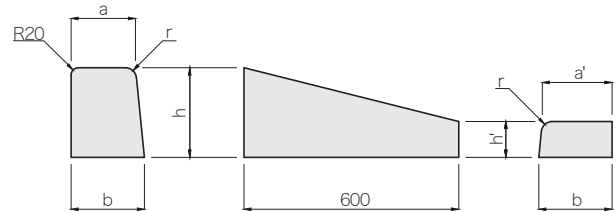
## 斜 10cm・7cm(左)



呼び名	寸法 (mm)						参考質量 (kg)	
	a	a'	b	h	h'	r		
A形	斜 7cm(左)	150	163	170	200	70	20	31
	斜 10cm(左)		160			100		34
B形	斜 7cm(左)	180	198	205	250	70	30	44
	斜 10cm(左)		195			100		48
○C形	斜 7cm(左)		203	210	300	70		51
	斜 10cm(左)		200			100		56

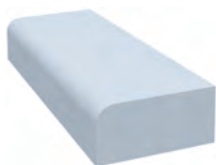
注(1)斜右は左と左右対称  
 (2)○印につきましては、仕入れ品対応です。

## 両面R斜 10cm・7cm(左)

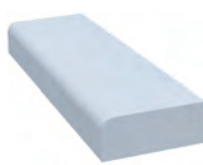


呼び名	寸法 (mm)						参考質量 (kg)	
	a	a'	b	h	h'	r		
A形	斜 7cm(左)	150	163	170	200	70	20	31
	斜 10cm(左)		160			100		34
B形	斜 7cm(左)	180	198	205	250	70	30	44
	斜 10cm(左)		195			100		48
○C形	斜 7cm(左)		203	210	300	70		51
	斜 10cm(左)		200			100		56

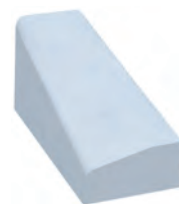
注(1)斜右は左と左右対称  
 (2)○印につきましては、仕入れ品対応です。



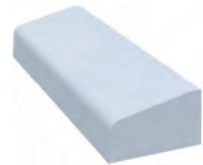
B形低10cm



A形低 7cm

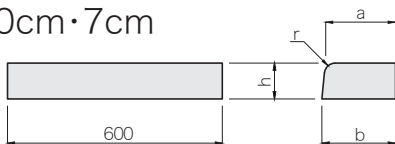


A斜→AD形(左)



AD形

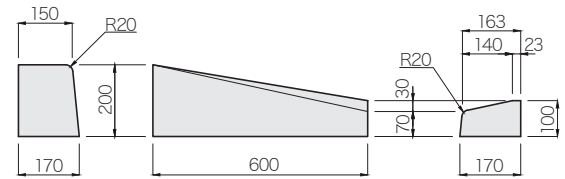
## 低 10cm・7cm



呼び名	寸法 (mm)					参考質量 (kg)
	a	b	h	r		
A形	低 7cm	163	170	70	20	16
	低 10cm	160		100		23
B形	低 7cm	198	205	70	30	20
	低 10cm	195		100		28
○C形	低 7cm	203	210	70		20
	低 10cm	200		100		28

(注)○印につきましては、仕入れ品対応です。

## A斜→AD形(左) 参考質量:32kg



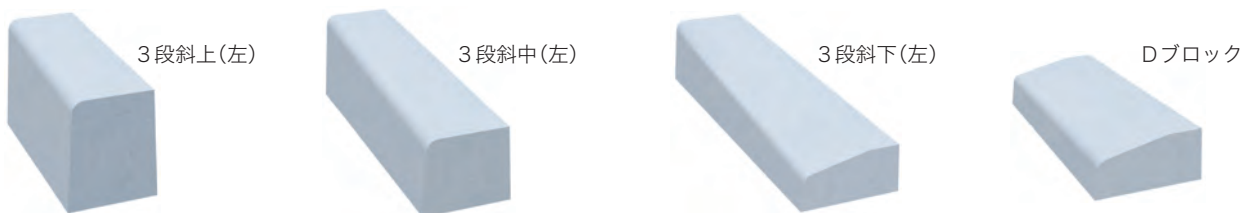
(注)斜右は左と左右対称

## AD形 参考質量:20kg

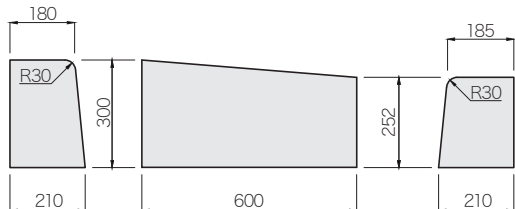


# 歩車道境界ブロック [3段斜] (茨城県規格)

CAD data DWG SFC

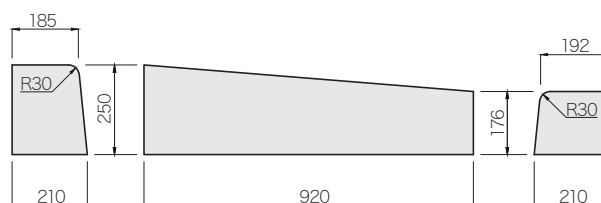


○ 3段斜上(左) 参考質量 : 78 kg



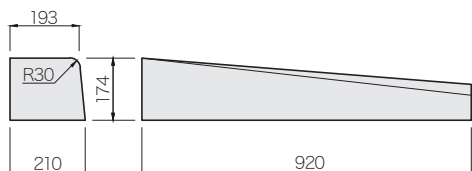
(注) 3段斜上右は左と左右対称

3段斜中(左) 参考質量 : 94 kg



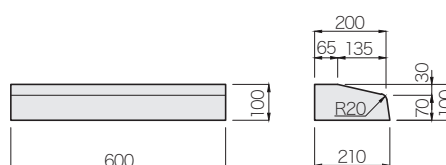
(注) 3段斜中右は左と左右対称

3段斜下(左) 参考質量 : 59 kg

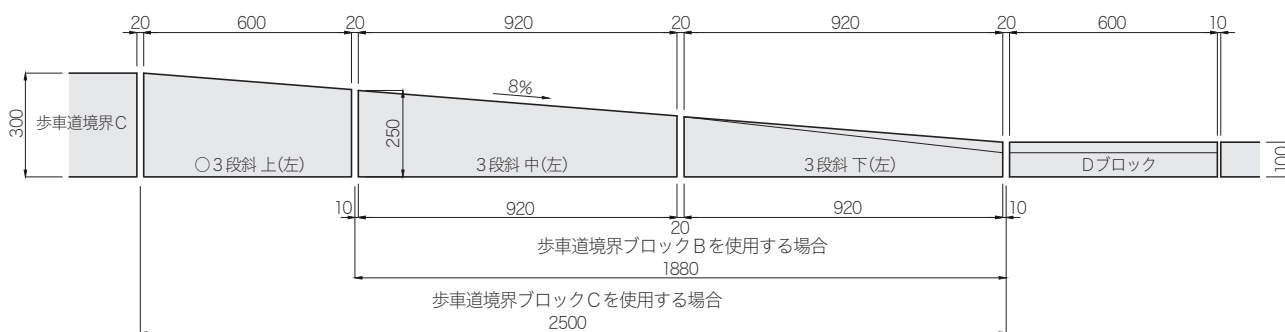


(注) 3段斜下右は左と左右対称

Dブロック 参考質量 : 26 kg



## 歩車道境界ブロック 3段斜 (茨城県規格) 布設参考図

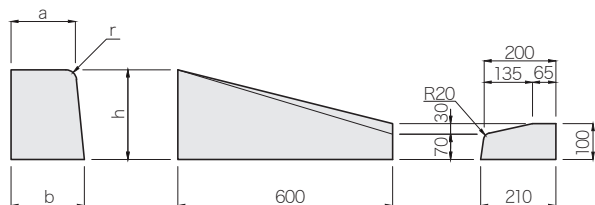


(注) ○印の3段斜上(左右)につきましては、仕入れ品対応です。

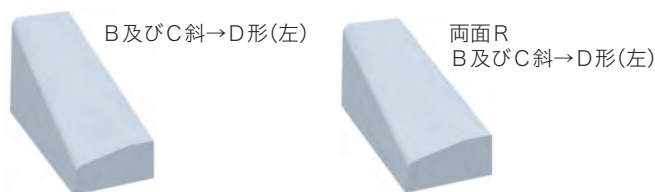
# 歩車道境界ブロック [斜D形]

CAD data DWG SFC

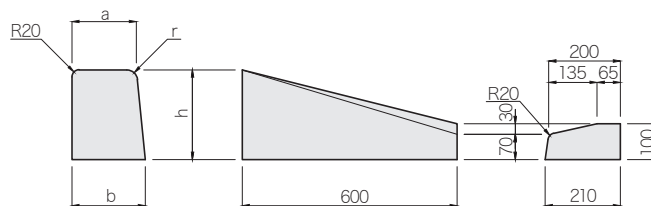
B及びC斜→D形(左)



(注) 斜右は左と左右対称



両面R B及びC斜→D形(左)



(注) 斜右は左と左右対称

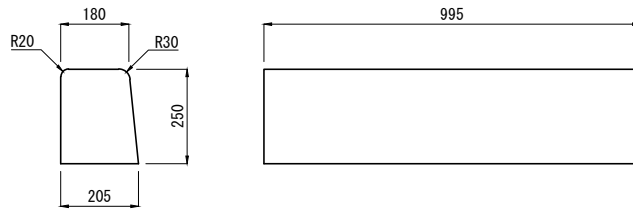
呼び名		寸法 (mm)				参考質量 (kg)
		a	b	h	r	
B形	斜→D形(左)	180	205	250	30	45
	両面R 斜→D形(左)					
C形	斜→D形(左)		210	300		54
	両面R 斜→D形(左)					

(注) ○印につきましては、仕入れ品対応です。

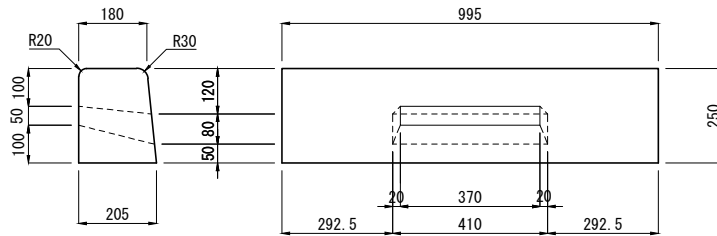
歩車道境界ブロックセミフラットB 両面R


単位 mm

■ セミフラットB基本 両面R (参考質量 : 110 kg)



■ セミフラットB水抜き 両面R (参考質量 : 98 kg)



製品名	歩車道境界ブロック		
規格	セミフラットB両面R 基本・水抜き		図面番号
製図	2016.01.23	縮尺	1/20
			 東洋コンクリート工業株式会社