

フルドレーンⅡ型 乗り入れデザインV [ⅡBD]・[ⅡBHD]



輪荷重
縦断 T-25

輪荷重
横断 T-14

CAD
data

DWG
SFC

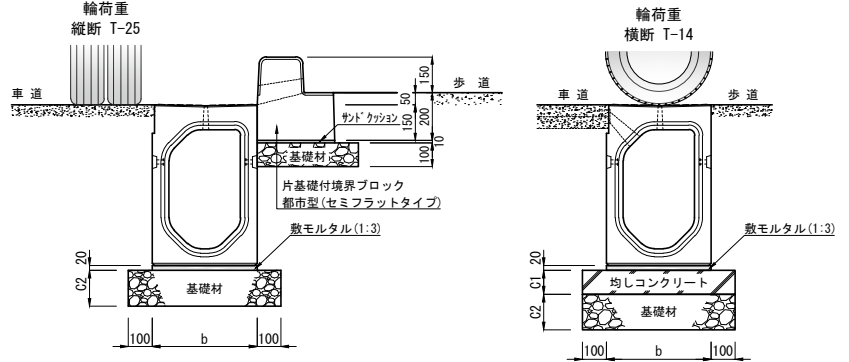


(排水性舗装対応)

単位: mm

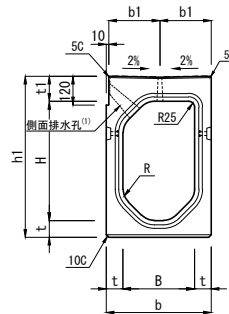
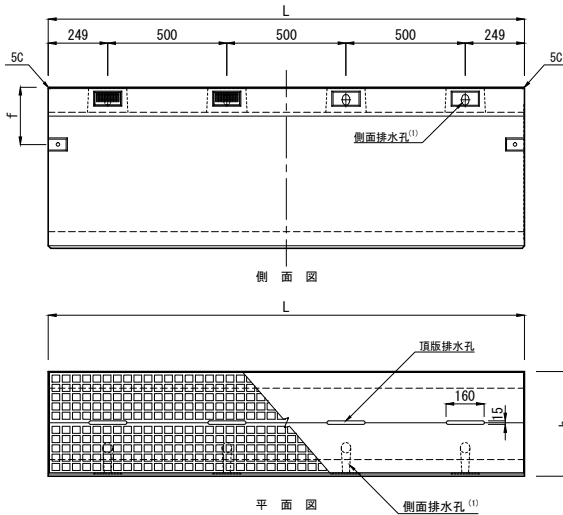
側溝上面にスリット排水孔を設け、2%勾配でタイル状の凸模様を施した深型のT-25縦断函渠タイプの側溝です。
T-14相当の車両の乗り入れが可能です。
側溝上面が緩やかな勾配になっていますので、歩行者に優しく車椅子による横断走行もスムーズにできます。
歩車道境界ブロックとの組み合わせにより、L形街渠を形成します。
エプロン幅が一定で、水路深さ300mm~1200(1500)mmまで対応。
設計の水路勾配をミリ単位で製造可能な自由勾配側溝で、道路勾配と逆の水路勾配とすることも可能です。
側溝の側面に排水孔を設けた排水性舗装対応型の製品もございます。

布設標準構造図(参考)

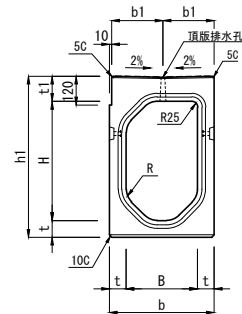


[ⅡBD]

[ⅡBHD]
(排水性舗装対応)



[ⅡBHD]
(排水性舗装対応)
正面図



[ⅡBD]
正面図

呼び名	寸法 (mm)										基礎材		参考質量 (kg)	
	B	H	b	b1	h1	t	t1	f	R	L	C1	C2	ⅡBD	ⅡBHD
300×300	300	300	440	215	475	70	105	240	75	1998	100	150	622	619
300×400		400			575								688	685
300×500		500			675								754	751
300×600		600			775								820	817
300×700		700			875								886	883
300×800		800			975								951	948
300×900		900			1075								1017	1014
300×1000		1000			1175						150	200	1083	1080
300×1100		1100			1275								1148	1145
300×1200		1200			1375								1214	1211
☆ 400×400	400	400	560	275	601	80	121	300	100	1998	100	150	889	886
☆ 400×500		500			701								964	961
☆ 400×600		600			801								1039	1036
☆ 400×700		700			901								1115	1112
☆ 400×800		800			1001								1190	1187
☆ 400×900		900			1101								1265	1262
☆ 400×1100		1100			1301						150	200	1415	1412
☆ 400×1300		1300			1501								1566	1563
☆ 400×1500		1500			1701								1716	1713

注(1) 排水性舗装対応の[ⅡBHD]は側面排水孔を設けています。

(2) 寸法表左欄外の☆印につきましては、現在、型枠を保有しておりません。

(3) T-14横断の場合の基礎は敷きモルタルと均しコンクリート(BOX敷板)及び上表の基礎材厚としてください。

製品名	フルドレーンⅡ型 乗り入れデザインV	図面番号	
規格	[ⅡBD]・[ⅡBHD]		
製図	E2009.04.17 R2018.05.28 縮尺 1/30		東洋コンクリート工業株式会社

フルドレーンⅡ型 乗り入れデザインV [ⅡBDR]・[ⅡBHDR]

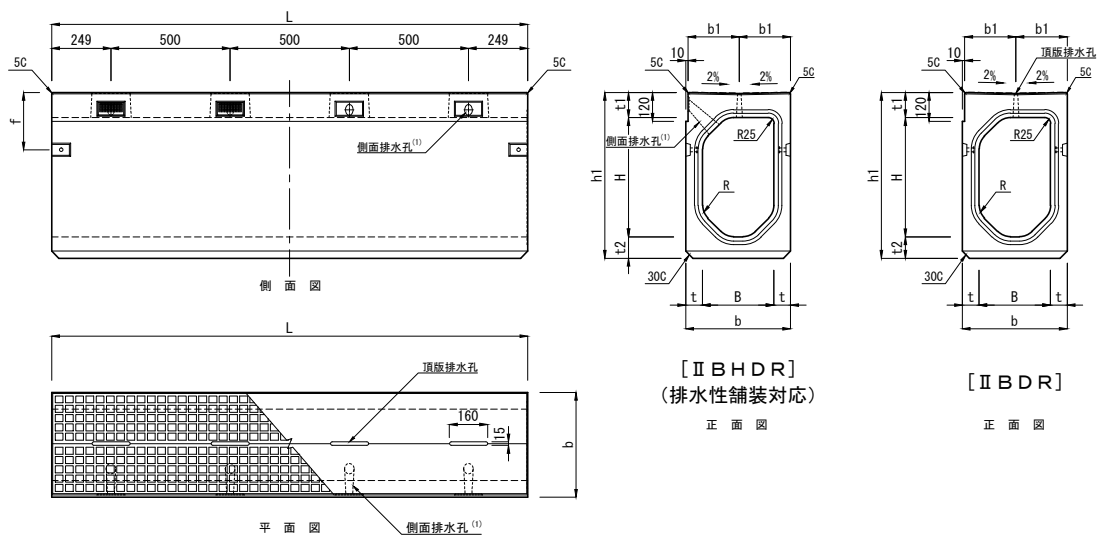
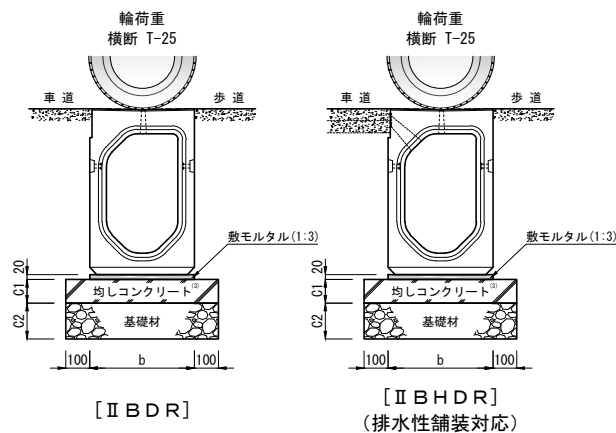
(T-25横断用・排水性舗装対応)



フルドレーンⅡ型乗り入れデザインVの車両乗り入れ部に使用するT-25車両の横断が可能な乗り入れ用側溝です。

単位：mm

布設標準構造図(参考)



呼び名	寸法 (mm)											基礎材		参考質量 (kg)	
	B	H	b	b1	h1	t	t1	t2	f	R	L	C1	C2	ⅡBDR	ⅡBHDR
300×300	300	300	440	215	495	70	105	90	240	75	1998	100	150	664	661
300×400		400			595									730	727
300×500		500			695									796	793
300×600		600			795									862	859
300×700		700			895									928	925
300×800		800			995									993	990
300×900		900			1095									1059	1056
300×1000		1000			1195							150	200	1125	1122
300×1100		1100			1295									1190	1187
300×1200		1200			1395									1256	1253
☆ 400×400	400	400	560	275	621	80	121	100	300	100	1998	100	150	942	939
☆ 400×500		500			721									1017	1014
☆ 400×600		600			821									1092	1089
☆ 400×700		700			921									1168	1165
☆ 400×800		800			1021									1243	1240
☆ 400×900		900			1121									1318	1315
☆ 400×1100		1100			1321							150	200	1468	1465
☆ 400×1300		1300			1521									1619	1616
☆ 400×1500		1500			1721									1769	1766

注(1) 排水性舗装対応の[ⅡBHDR]は側面排水孔を設けています。

(2) 寸法表左欄外の☆印につきましては、現在、型枠を保有しておりません。

(3) 基礎は敷きモルタルと均しコンクリート(BOX敷板)及び上表の基礎材厚としてください。

製品名	フルドレーンⅡ型 乗り入れデザインV	図面番号	
規格	[ⅡBDR]・[ⅡBHDR] (T-25横断用・排水性舗装対応)		
製図	E2009.04.17 R2018.05.28	縮尺	1/30

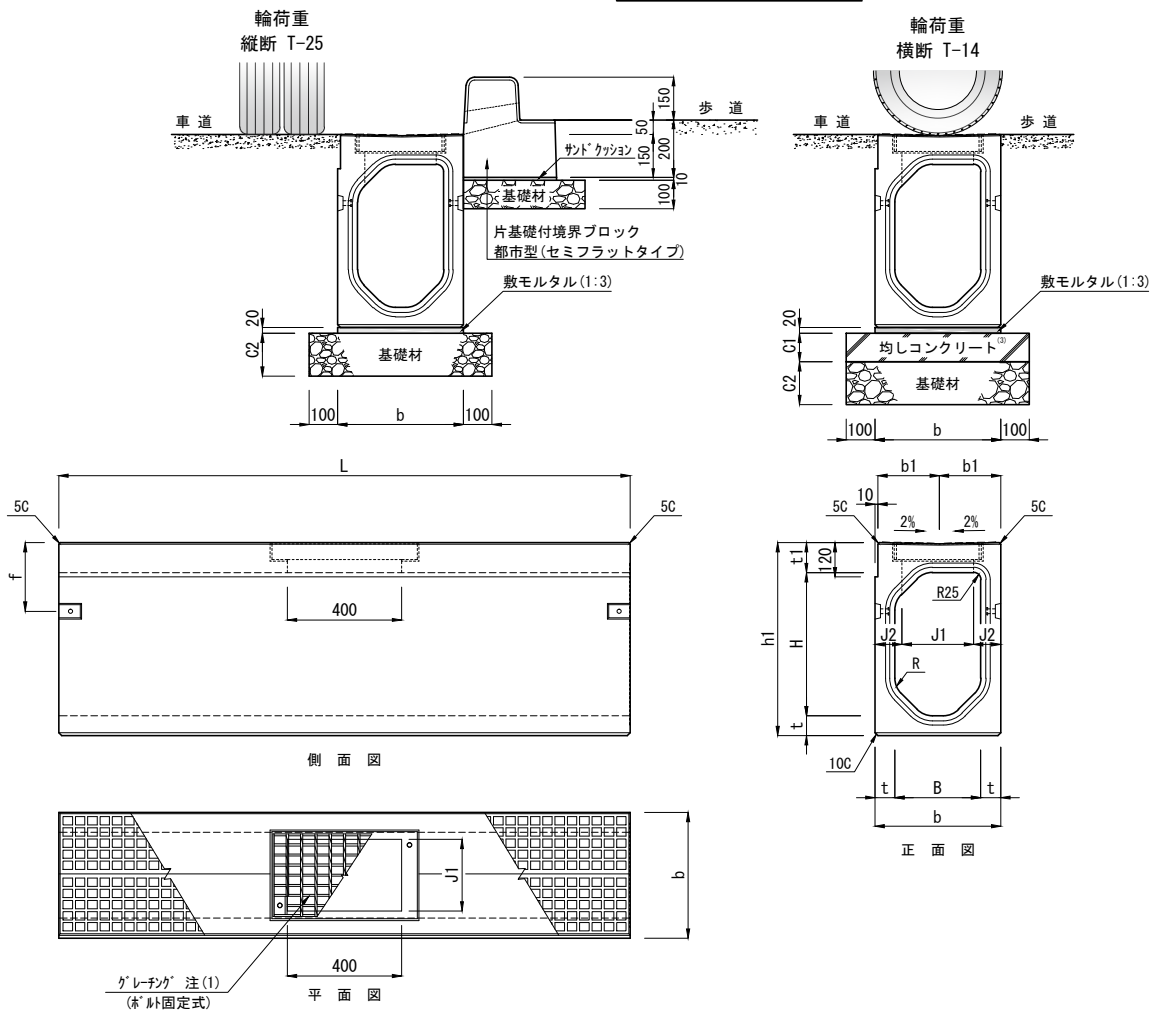
フルドレーンⅡ型 乗り入れクリーンデザインV [ⅡCBD]



フルドレーンⅡ型乗り入れデザインVの側溝上面にグレーチングを設けた深型のT-25縦断面渠タイプの側溝です。
T-14相当の車面の乗り入れが可能です。

布設標準構造図 (参考)

単位: mm



グレーチング 注(1)
(※バネ固定式)

呼び名	寸法 (mm)												基礎材		参考質量 (kg)
	B	H	b	b1	h1	t	t1	f	J1	J2	R	L	C1	C2	
Ⅱ CBD 300 × 300	300	300	440	215	475	70	105	240	250	95	75	1998	100	150	590
Ⅱ CBD 300 × 400		400			575										656
Ⅱ CBD 300 × 500		500			675										722
Ⅱ CBD 300 × 600		600			775										788
Ⅱ CBD 300 × 700		700			875										854
Ⅱ CBD 300 × 800		800			975										920
Ⅱ CBD 300 × 900		900			1075										986
Ⅱ CBD 300 × 1000		1000			1175								150	200	1051
Ⅱ CBD 300 × 1100		1100			1275										1116
Ⅱ CBD 300 × 1200		1200			1375										1182
☆ Ⅱ CBD 400 × 400	400	400	560	275	601	80	121	300	350	105	100	1998	100	150	843
Ⅱ CBD 400 × 500		500			701										918
☆ Ⅱ CBD 400 × 600		600			801										993
Ⅱ CBD 400 × 700		700			901										1068
Ⅱ CBD 400 × 800		800			1001										1143
Ⅱ CBD 400 × 900		900			1101										1218
☆ Ⅱ CBD 400 × 1100		1100			1301								150	200	1368
Ⅱ CBD 400 × 1300		1300			1501										1518
Ⅱ CBD 400 × 1500		1500			1701										1668

- 注(1) グレーチングはボルト固定式となります。また、普通目及び細目の2種類があります。
 (2) 寸法表左欄外の☆印につきましては、現在、型枠を保有していません。
 (3) T-14横断の場合の基礎は敷きモルタルと均しコンクリート(BOX敷板)及び上表の基礎材厚としてください。

製品名	フルドレーンⅡ型 乗り入れクリーンデザインV	図面番号	
規格	[ⅡCBD] 300型・400型		
製図	E2009.04.17 R2018.05.28 縮尺 1/25		東洋コンクリート工業株式会社

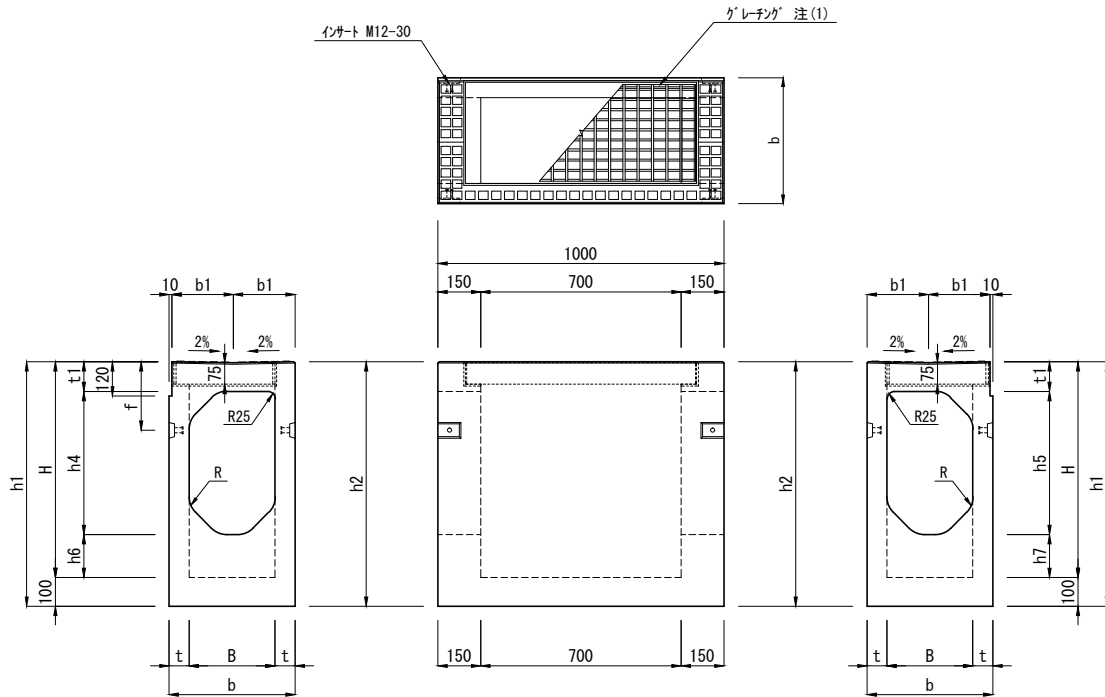
フルドレーンⅡ型 集水樹 乗り入れデザインV [IIWBD]

輸荷重
縦断 T-25

CAD data
DWG SFC



単位：mm



呼び名	寸法 (mm)											参考質量 (kg)								
	B	H	b	b1	t	t1	h1・h2	h4・h5	h6・h7	f	R									
II WBD 300×300	300	555	440	215	70	105	655	300	150	240	75	378								
II WBD 300×400		655					300~400	150~250	411											
II WBD 300×500		755					300~500	150~350	444											
II WBD 300×600		855					300~600	150~450	477											
II WBD 300×700		955					300~700	150~550	510											
II WBD 300×800		1055					300~800	150~650	543											
II WBD 300×900		1155					300~900	150~750	576											
II WBD 300×1000		1255					300~1000	150~850	609											
II WBD 300×1100		1355					300~1100	150~950	642											
II WBD 300×1200		1455					300~1200	150~1050	675											
II WBD 400×400		400					671	560	275				80	121	771	400	150	300	100	506
II WBD 400×500							771								400~500	150~250	544			
II WBD 400×600	871		400~600	150~350	582															
II WBD 400×700	971		400~700	150~450	620															
II WBD 400×800	1071		400~800	150~550	658															
II WBD 400×900	1171		400~900	150~650	696															
II WBD 400×1100	1371		400~1100	150~850	772															
II WBD 400×1300	1571		400~1300	150~1050	848															
II WBD 400×1500	1771		400~1500	150~1250	924															

注(1) グレーチングはピンヒンジタイプとボルト固定式の2種類があります。また、普通目及び細目の2種類があります。

製品名	フルドレーンⅡ型 集水樹 乗り入れデザインV			図面番号
規格	[IIWBD] 300型・400型			
製図	E2009.04.17	R2018.05.28	縮尺	1/25 東洋コンクリート工業株式会社